

VOOR DE JUISTE ZET OP
FOTO- EN FILM GEBIED

FOTO HOFMA
MARKTPLEIN 38
APELDOORN



de Groot

wooncentrum apeldoorn b.v.

Wij adviseren
u graag.

2500 m² meubelen, tapijten
slaapkamers

Kayersdijk 7 - telefoon 055-333008

DE MORIAAN TABAKSSPECIALZAAK

SIGARENMAGAZIJN
„DE JONG”
Oude Beekbergerweg 82
7331 HS Apeldoorn
Telefoon 055 - 417437



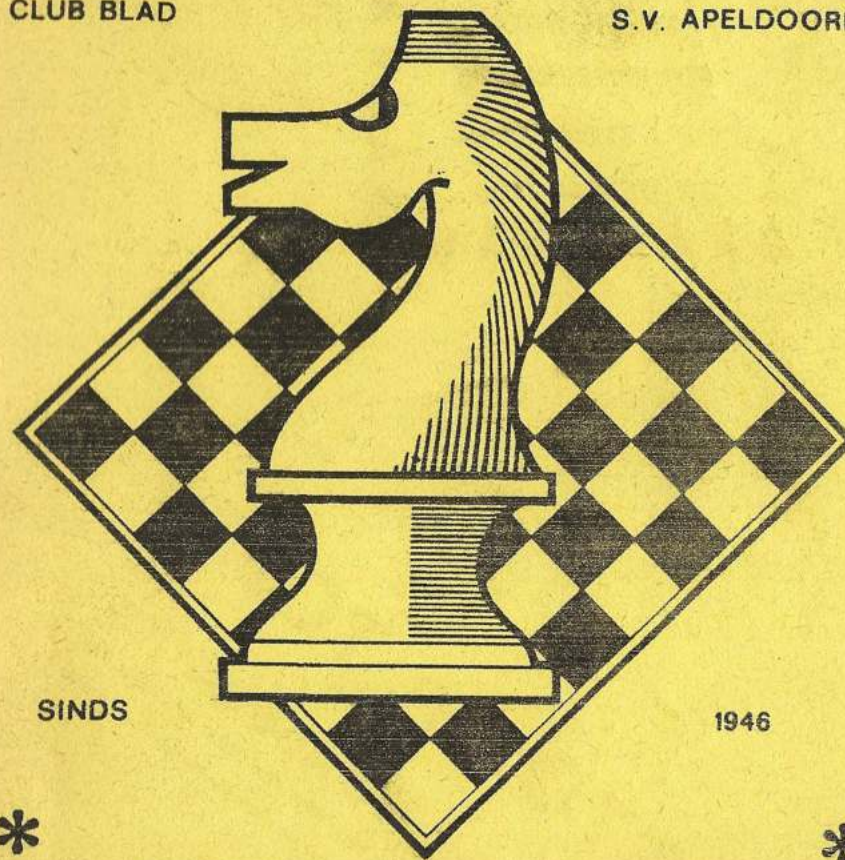
➔ * * AANGEBODEN DOOR: * * ➔
➔ * * _____ * * ➔
➔ **INTERFURNITURE B.V.** ➔
➔ * * * * * ➔

7^o jr mrg

* * DE SCHAKERT

CLUB BLAD

S.V. APELDOORN



SINDS

1946



REF. ADRES
J.E.DIEKMANN
GRUTTOWEG 5
TEL. 055-333076
APELDOORN

di. vanaf 19.30uur rode kruis gebouw schuttersweg

WINTERCOM
DIEKMANN
EMBER 1983
RGANG No 9

STEUN ONZE
ADVERTEERDERS,
ZIJ STEUNEN
UW VERENIGING

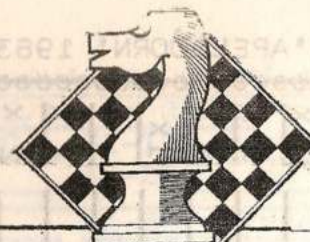
LOTTO en TOTO
speelt U bij SV Apeldoorn

SCHAAKVERENIGING

'APELDOORN'

OPGERICHT

26 09 '46



RED: JE DIEKMANN

01 NOVEMBER 1983

7e JAARGANG No 9

VOORZITTER J E DIEKMANN 055 333076
en GRUTTOWEG 5
WEDSTRIJDLEIDER 7331 MD

SECRETARIS L BOERSMA 055 330123
SPREEUWENWEG 63 (Kantoor tijd)
7331 GW

PENNINGMEESTER W van der ELBURG 055 331225
TALINGWEG 88a
7331 GR

CONTRIBUTIE/
BETALING.

- BONDSSPAARBANK APELDOORN
t.g.v. REK: 90 59 59 159
t.n.v. PENNINGMEESTER SV 'APELDOORN'.
- POSTGIRO 225 72 32
t.n.v. PENNINGMEESTER SV 'APELDOORN'
te Apeldoorn.
- CONTANT op de CLUBAVOND aan de PENNINGMEESTER.

TOTO en LOTTO A HUIS in 't VELD 055 558197
EBURONENSTRAAT 127
7312 JN

OVERIGE/
BESTUURSLEDEN J HUIS in 't VELD 055 666169
PYTHAGORASSTRAAT 306
ALGEMENE ZAKEN

CONTRIBUTIE
SENIOREN A LEMMERS 055 413985
per mnd. f 8,--
VILTMAKERSDONK 6
REDAKTEUR JEUGDSCHAKERT

JUNIOREN/
ASPIRANTEN C van BOHEMEN 055 335016
per kwartaal
f 15,--
OUDE BEEKBERGERWEG 65
LEDENINFORMANT

CLUBAVOND SENIOREN, DINSDAG van 19.00 tot 24.00.
CLUBLOKAAL, RODE KRUISGEBOUW, SCHUTTERSWEWEG 41.

WINTERCOMPETITIE SV 'APELDOORN' 1983/1984. GROEP A.

Rangschikking na 5 Rondren	BALDO	Bij 6e	7e	8e	9e	10e	Totaal	MKA
(4) F HENNEBERKE	27	+ 3+	+ x6+					
(18) L van der BERG	21+afg	+ 3+	+ x4+					
(11) C van BOHEMEN	21	+ 6+	+ 6+ x6+					3 X
(3) F B W ARTS	18+afg	+ 4+	+ 4+ 2+					
(35) E J BRINK	(8) 18	+ 0+	+ x4+ 6+					1 X
(32) F van der ELBURG	(13) 18	+ 0+	+ 3+ 0+					3 X
(6) Chr LANGEFELD	22	+ 6+	+ 6+ x4+					1 X
(16) P HELMRICH	16	+ 6+	+ 4+ 2+					1 X
(9) J HUISMANS	19	+ 3+	+ 6+ x4+					1 X
(7) S van der ESSCHERT	15	+ 6+	+ 6+ 4+					
(14) B D SLATIUS	15	+ 6+	+ 4+ x6+					1 X
(5) W van der ELBURG	15	+ 0+	+ 0+ x4+					2 X
(1) H FESTEN	13	+ 0+	+ 0+ x4+					1 X
(15) J I WALPOT	13	+ 4+	+ 0+ x6+					2 X
(12) D BEIJK	12	+ 3+	+ 3+ x6+					1 X
(10) A HUIS in 't VELD	10	+ 0+	+ 6+ x4+					1 X
(2) F LONDON	6	+ 6+	+ 0+ x4+					2 X
(17) J VOORHANS	4	+ 4+	+ 0+ 6+					1 X
(C) W A J DANIELS	18	+ 0+	+ 6+ x6+					4 X
(B) A VIERSEN	16	+ 0+	+ 0+ 4+					2 X
(13) L BOERSMA	13	+ 2+	+ x4+					2 X

WINTERCOMPETITIE SV 'APELDOORN' 1983/1984. GROEP A.

UITSLAGEN d.d. 25/10 8e RONDE tevens 1e R. 'OSBO'.

F van der ELBURG	32-17	J VOORHANS	0-1
E J BRINK	35-22	M de BIE	1-0
LELYSTAD 1	4½-5½	S/V/A 1	1e KL 'OSBO'
P HEYBOER	1	F HENNEBERKE	0-1
A van ROOYEN	2	L van der BERG	1-0
N DUNCAN	3	C van BOHEMEN	0-1
J W ten BRAKE	4	L BOERSMA	½-½
G EYKELENBOOM	5	J HUISMANS	1-0
F KLAASMAN	6	Chr LANGEFELD	½-½
G BURLAGE	7	F LONDON	½-½
F FREYER	8	J I WALPOT	0-1
F van de WEE	9	A HUIS in 't VELD	1-0
F DELVERS	0	N OLIVIER	0-1
S/V/A 2	6-2	Z/E/C 2	2e KL 'OSBO'
D BEIJK	1	J G A BOELAARS	1-0
W van der ELBURG	2	R GROENHARD	0-1
B D SLATIUS	3	A MEIJNEN	1-0
W A J DANIELS	4	G J NORDE	1-0
H FESTEN	5	K VASBINDER	0-1
L TORN	6	J STOUT	1-0
E van 't LAND	7	M P van der MEULEN	1-0
E HOMBURG	8	G KAMPHUIS	1-0

M/K/A 8e RONDE

P HELMRICH	2.	S van der ESSCHERT	4.	FBW ARTS	2.
------------	----	--------------------	----	----------	----

WEDSTRIJDROOSTER 9e RONDE

W van der ELBURG	5-18	L van der BERG	-
Chr LANGEFELD	6-4	F HENNEBERKE	-
J VOORHANS	17-7	S van der ESSCHERT	-
E J BRINK	35-8	F LONDON	-
J HUISMANS	9-1	H FESTEN	-
A HUIS in 't VELD	10-3	F B W ARTS	-
C van BOHEMEN	11-16	P HELMRICH	-
F van der ELBURG	32-14	B D SLATIUS	-
D BEIJK	12-15	J I WALPOT	-
A VIERSEN	B - C	W A J DANIELS	-

SCHEMA 10e RONDE:

18-14	15-32	6-18	7-5
16-12	17-11	8-4	9-3
1-10	2-9	10-2	11-1
3-8	4-7	12-17	13-16
5-6	RES. A/B/C	14-15	RES. A/B/C

11e RONDE: SCHEMA

WINTERCOMPETITIE SV 'APELDOORN' 1983/1984. GROEP B.

Rangschikking na 5 Rondes	SALDO	Bij 6e	7e	8e	9e	10e	Totaal MKA
(21) L H VIERHOUT	24	+ 3 + x4 + 4 +					1 X
(52) A KROON	24	+ 0 + 3 + 6 +					4 X
(22) M de BIE	22	+ 0 + 2 + 0 +					1 X
(33) L TORN	22	+ 6 + 3 + x6 +					1 X
(G) C R HOFKER	22	+ 3 + 0 + x4 +					2 X
(60) G SCHEPERS	21	+ 0 + 0 + x4 +					1 X
(64) J LOGTENBERG	20	+ 0 + 6 + x4 +					
(37) J BENNINK	16	+ 6 + x4 + x4 +					
(25) A DOBBER	15	+ 6 + 0 + 3 +					
(27) E van 't LAND	15	+ 0 + 6 + x6 +					
(29) A KETTING	15	+ 6 + 6 + x4 +					
(36) E HOMBURG	15	+ 6 + x4 + x6 +					
(38) J HUIS in 't VELD	15	+ 6 + x4 + x6 +					
(34) D van de LINDE	12	+ 6 + x4 + x6 +					
(30) H J SCHOLTEN	12	+ 6 + x6 + x4 +					
(31) M HOMAN	12	+ 4 + x6 + 0 +					1 X
(23) J P H SCHIPPER	10	+ 0 + 0 + 3 +					
(24) R ZIECK	9	+ 3 + x4 + x4 +					
(8) R BOSCH	14	+ 3 + 6 + x6 +					X X X
(1 E) F COFFA	14	+ 2 + 2 + 2 +					
(1 F) A DIJKHUIZEN	14	+ 2 + 2 + x6 +					
		+ 2 + 2 + 2 +					

WINTERCOMPETITIE SV 'APELDOORN' 1983/1984. GROEP B. UITSLAGEN d.d. 25/10 9e RONDE tevens 1e R. 'OSBO'

A DOBBER	25-31	M HOMAN	1/2-1/2
H J SCHOLTEN	30-52	A KROON	0-1

V/D/S 1	3 1/2-4 1/2	S/V/A 4	3e KL 'OSBO'
J HERTGERS	1	N OLIVIER	1/2-1/2
E BURGERS	2	R ZIECK	1-0
E J van HERK	3	M LOGTENBERG	0-1
F WILBRINK	4	R van de OUDEW-RNG	0-1
C R HOFKER	5	F COFFA	0-1
C T PLANTE	6	N BRATTINGA	1/2-1/2
W GEUSINK	7	M HOMAN	1-0
J BERGERS	8	A LEMMERS	1/2-1/2

S/V/A 5	1 1/2-4 1/2	VAASSEN 1	4e KL 'OSBO'
J LOGTENBERG	1	J A de SMIDT	1/2-1/2
G SCHEPERS	2	J G GEESINK	0-1
E KROON	3	R L BERENTSEN	0-1
R H HOBO	4	G W VOSSelman	1/2-1/2
A G LOS	5	H OUDMAN	0-1
P C J HOFMA	6	M HAHNE	1/2-1/2

M/K/A 8e RONDE

L H VIERHOUT 4. A DIJKHUIZEN 2.

WEDSTRIJDROOSTER 9e RONDE d.d. 01 11

A DOBBER	25-38	J HUIS in 't VELD	-
C R HOFKER	C -24	R ZIECK	-
E van 't LAND	27-23	J P H SCHIPPER	-
G SCHEPERS	60- E	F COFFA	-
A KETTING	29-21	L H VIERHOUT	-
H J SCHOLTEN	30-37	J BENNINK	-
M HOMAN	31-36	E HOMBURG	-
A KROON	52-64	J LOGTENBERG	-
L TORN	33-34	D van de LINDE	-
M de BIE	22-		-

10e RONDE			11e RONDE		
38-34	64-33	36-52	C -38	27-25	60-24
37-31	21-30	E -29	29-23	30- E	31-21
23-28	24-27	25- C	52-37	33-36	34-64
-22			22-		

Rangschikking na 5 Rondes	SALDO:	6e	7e	8e	9e	10e	Totaal	MKA
(48) G H de WILDE	24	6	6	x4	+	+		2 X
(42) R SILEON	22	0	0	4	+	+		1 X
(58) T KORF	22	4	6	6	+	+		1 X
(53) T VIERSSEN	21	6	6	4	+	+		2 X
(62) J KOOL	19	0	3	4	+	+		
(46) E J JANSEN	18	6	6	0	+	+		
(61) J MOREE	18	6	3	x4	+	+		1 X
(56) B PAUW	18	0	0	6	+	+		2 X
(49) R KLUFT	18	0	4	6	+	+		3 X
(43) N BRATTINGA	--	0	4	-	+	+		
(50) F P de POORTER	16	6	4	6	+	+		1 X
(41) E KROON	16	0	0	x6	+	+		2 X
(47) P C J HOFMA	15	0	6	x4	+	+		3 X
(45) B ZIELHUIS	12	4	2	x4	+	+		6 X
(26) A LEMMERS	15	6	4	0	+	+		1 X
(28) R H HOBO	14	0	3	x6	+	+		1 X
(63) IR J WILLEMSE	13	6	3	x4	+	+		2 X
(57) B KUIPERS	12	2	2	4	+	+		1 X
(59) H FAMA	12	6	6	x4	+	+		3 X
(54) B de JONG	10	4	4	6	+	+		1 X
(44) A C LOS	10	6	0	x6	+	+		3 X
(L) R MODDERKOLK	10	0	4	x4	+	+		1 X
(51) W J OLLESCH	8	0	0	-	+	+		3 X
(55) W van GINKEL	8	0	0	6	+	+		1 X
() J E DIEKMANN	8	6	2	0	+	+		3 X
(K) H SNIJDER	12	=	=	=	=	=		5 X
(M) M VONK	12	2	X	-	+	+		5 X
(J) C van ASSELT	12	+	X	2	+	+		5 X
(N) M LOGTENBERG	12	2	2	2	+	+		5 X

N BRATTINGA	43-46	E J JANSEN	1-0
W van GINKEL	55-56	B PAUW	0-1
R MODDERKOLK	L -51	W J OLLESCH	0-1
H FAMA	59-45	B ZIELHUIS	1-0
S/V/A COMB: B/C			
J BENNINK	1	SV'UCHELEN	
D van de LINDE	2	J van VULPEN	0-1
C R HOFKER	3	R HAANRAADTS	0-1
A KETTING	4	R IZAAKS	0-1
R ZIECK	5	A WOLTERS	1-0
J P H SCHIPPER	6	R van de MEULEN	1-0
J HUIS in 't VELD	7	A VENNEMERS	½-½
J MOREE	8	S HANIA	1-0
A LEMMERS	9	G SPIJKERBOS	½-½
G H de WILDE	0	R HOLWEG	1-0
T KORF	1	R de JONG	0-1
B de JONG	2	A GROEN	1-0
J F de POORTER	3	A de WAARD	1-0
B KUIPERS	14	Th van WIJK	1-0
UITSLAG	7½	P RUYGH	0-1

M/K/A 8e RONDE
 R SILEON 4. T VIERSSEN 4. J KOOL 4. M VONK 2.
 M LOGTENBERG 2. C van ASSELT 2. H SNIJDER 2.

WEDSTRIJDROOSTER	9e RONDE d.d. 01/11/	
B ZIELHUIS	45-26	A LEMMERS
E J JANSEN	46-28	R H HOBO
P C J HOFMA	47-43	N BRATTINGA
G H de WILDE	48-42	R SILEON
J MOREE	61-41	E KROON
F P de POORTER	50-63	R J WILLEMSE
W J OLLESCH	51-62	J KOOL
B de JONG	54-59	H FAMA
W van GINKEL	55-58	T KORF
B PAUW	56-57	B KUIPERS

10e RONDE		11e RONDE			
26-57	58-56	59-55	46-26	47-45	48-51
28-54	61-53	63-51	59-41	50-42	53-62
41-50	42-62	43-48	54-61	55-28	57-58
-47	45-46		43-56	-63	

KORTE PARTIJEN

Pasadena 1932
Wit: Fink
Zwart: Aljechin
Ponziani-opening

1. e2-e4 e7-e5
2. Pgl-f3 Pb8-c6
3. c2-c3 ...

De kenmerkende zet van de opening die genoemd is naar Domenico Ponziani (18e eeuw). De bedoeling is uiteraard om d2-d4 te laten volgen, maar daar dit hier niet met tempowinst geschiedt - zoals in het Italiaans - kan zwart vrij gemakkelijk een goede stelling krijgen. De Ponziani-opening is dan ook niet gebruikelijk geworden. Zwart heeft twee goede voortzettingen, namelijk 3. Pf6 en het hier gespeelde 3.,d5.

3. ... d7-d5
4. Ddl-a4 Pg8-f6

Een kansrijk pionoffer is eveneens 4.,Ld7.

5. Pf3xe5 Lf8-d6
6. Pe5xc6 b7xc6
7. e4-e5? ...

Het slaan op c6 was te gewaagd, maar 7. -d3 of 7. d4 kwam in aanmerking.

7. ... Ld6xe5
8. d2-d4 Le6-d6
9. Da4xc6+? Lc8-d7

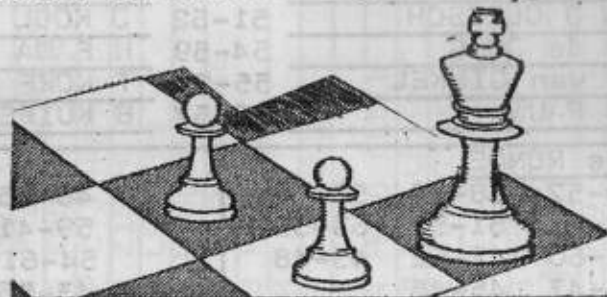
10. Dc6-a6 0-0
11. Lf1-e2 Tf8-e8
12. Pbl-d2? ...

Wit wil zijn paard op e3 plaatsen om de e-lijn te versperren; beter was dit te doen met Le3.

12. ... Ta8-b8
13. a2-a4 Dd8-e7
14. Pd2-f1 Ld7-b5!

Wit geeft het op.

Mannheim 1914
Wit: Spielmann
Zwart: Flamberg
Weens



DE SLEUTEL ZET..

1. e2-e4 e7-e5
2. Pbl-c3 Pg8-f6
3. f2-f4 d7-d5
4. f4xe5 Pf6xe4
5. Pgl-f3 Lc8-g4

Voor het beste antwoord houdt men tegenwoordig 5., Le7.

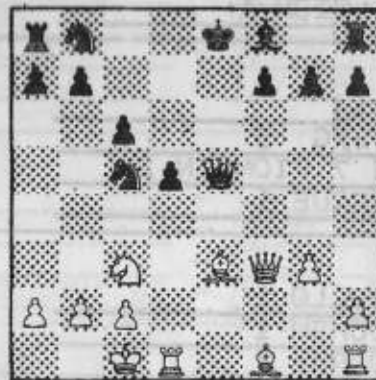
6. Ddl-e2 Pe4-c5
7. d2-d4 Lg4xf3?

Goed was 7.,Pe6. Zwart wint nu wel een pion, maar geraakt in een aanval.

8. De2xf3 Dd8-h4+
9. g2-g3! Dh4xd4
10. Lcl-e3 Dd4xe5?

Hierna is de witte aanval niet meer te houden.

11. 0-0-0 c7-c6



12. Pc3xd5! ...

Het paardoffer brengt de zwarte stelling snel tot instorten.

12. ... c6xd5
13. Tdlxd5 De5-e6
14. Lf1-c4 De6-e4

15. Le3xc5! Zwart geeft het op.

Indien 15.,Dxf3, dan 16. Tel+,Le7 17. Txe7+ en 18. Td8 mat.

Tweepaardenspel in de na hand: 1. e4,e5 2. Pf3,Pc6 3. Lc4, Le7 4. d4,exd4 5. Pxd4,d6 6. 0-0,Pf6 7. Pc3,0-0 8. h3,Te8 (Beter 8.,Pxd4 9. Dxd4,Le6) 9. Tel,Pd7? (Als voren) 10. Lxf7+!,Kxf7 11. Pe6! met damewinst: 11.,Kxe6 12. Dd5+,Kf6 13. Df5 mat.

(Tarrasch-Von Holzhausen, simultaanpartij Frankfurt 1912)

1983

1984

UITSLAGEN 1e RONDE

1e KL: A:

LELYSTAD 1	- S/V/A 1	4½-5½
DE SCHAAKMAAT 1	- THEOTHORNE 1	7-3
Z/E/C 1	- PALLAS 2	1½-7½+1afg
V/S/G 2	- EDE 1	2-8

2e KL: B:

S/V/A 2	- Z/E/C 2	6-2
AALTEN 1	- EERBEEK 1	2½-4½+1afg
TURMAC 1	- DE SCHAAKMAAT 2	6½-1½+1afg
ROKADE 1	- DE RIJN 1	3½-4½

3e KL: B:

DENK en ZET 1	- vrij	
DE COMBINATIE 2	- A/S/G 5	5½-2½
S/V/A 3	- DE 7 PIONNEN 2	2-6
NUNSPEET 2	- HEERDE 1	4-4

3e KL: C:

DE SCHAAKMAAT 3	- TWELLO 1	3-5
PALLAS 3	- LOCHEM 1	5-3
A/S/G 4	- VOORST 1	3½-1½+3afg
V/D/S 1	- S/V/A 4	3½-4½

4e KL: B:

DE SCHAAKMAAT 5	- MEPEL 5	4-2
DE 7e PIONNEN 3	- STORICA 1	3½-2½
S/V/A 5	- VAASSEN 1	1½-4½
DE COMBINATIE 3	- DENK en ZET 2	4½-1½

PROGRAMMA 2e RONDE, DINSDAG 15/11

1e KL: A:	S/V/A 1	- EDE 1
2e KL: B:	S/V/A 2	- AALTEN 1
3e KL: B:	A/S/G 5	- S/V/A 3
3e KL: C:	S/V/A 4	- PALLAS 3
4e KL: B:	STORICA 1	- S/V/A 5

1983

1984

UITSLAGEN 1e RONDE

JEUGD-COMPETITIE

2e KL: A:

7 PIONNEN A2	- vrij	
DE COMBINATIE A	- DE SCHAAKMAAT A1	2-2
LELYSTAD A	- O & O A	3-1
MEPEL A	- S/V 'APELDOORN' A	3-1

1e KL: A:

(categorie tot 16 jaar)		
S/M/B B1	- S/M/B B4	3½-1½
BENNEKOM B1	- VELP B1	2½-1½
VEENENDAAL B	- A/S/V B2	0-4
A/S/V B1	- S/V 'APELDOORN' B1	2-2
onder protest		

2e KL: B:

AALTEN B1	- TWELLO B	3-1
A/S/V B3	- REDICHEM COLLEGE B	2-2
A/S/G B2	- DIEMSE TOREN B	3-1
S/V 'APELDCORN' B2	- PALLAS B2	1-3

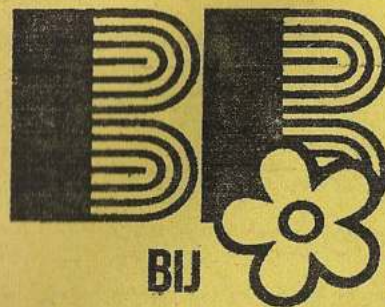
1e KL: A:

(categorie tot 13 jaar)		
CAISSA (E)	- vrij	
DE SCHAAKMAAT C	- DE COMBINATIE C	3-1
A/S/G C1	- DIEMSE TOREN C1	2-2
S/V 'APELDOORN' C1	- PALLAS C	1-3

PROGRAMMA 2e RONDE, Zaterdag, 26 11 83

(categorie tot 20 jaar)

2e KL: A:	S/V 'APELDOORN' A	- vrij
(categorie tot 16 jaar)		
1e KL: A:	S/M/B B4	- S/V 'APELDOORN' B1
2e KL: B:	DIEMSE TOREN B	- S/V 'APELDCORN' B2
(categorie tot 13 jaar)		
1e KL: A:	DIEMSE TOREN C1	- S/V 'APELDCORN' C1
1e KL: B:	DIEMSE TOREN C2	- S/V 'APELDOORN' C2
2e KL: B:	S/V 'APELDOORN' C3	- TURMAC C



BIJ BRATTINGA

betere
vitrages en
overgordijnen

marktplaats 34, Apeldoorn

tel. 215155

VOOR AL UW ELPEE'S
EN SINGELS NAAR:

PLATENBAR
't HOEKJE

Asselsestraat 117
Tel: 055-223148

★ FRED DEKKER ★

★ RUIME SORTERING IN ★
★ RIJWIELEN EN BROM- ★
★ FIETSEN. SPECIALE ★
★ VERKOOP VOOR LOSSE ★
★ ONDERDELEN ★

★ SNIPWEG 24 TEL335212 ★

X.Y.Z. INTERNATIONAL b.v. IM- EN EXPORT VAN BLADMUZIEK
postbus 2253

7303 EZ Apeldoorn

Londen-Pro Musica
U.K.
Janus Music-Londen
U.K.
Hargail-Saugerties
U.S.A.
Albersen-Den Haag
Nederland
Fontone-Corby
U.K.
Poeltuyn-Amsterdam
Nederland
Forum-Voorburg
Nederland



PAN-Zurich
Suisse
Bosworth-Köln-Wien
BRD-Osterreich
Music Telex-Antwerpen
Belgie
Willemsen-Amersfoort
Nederland
Nova Music-Londen
U.K.
Israel Music Institute
Tel Aviv
Israel
XYZ-Apeldoorn
Nederland.

KEUZE UIT MEER DAN 3000 TITELS !