

VOOR DE JUISTE ZET OP
FOTO- EN FILM GEBIED

FOTO HOFMA
MARKTPLEIN 38
APELDOORN



de Groot
wooncentrum apeldoorn bv.

Wij adviseren u graag.

2500 m² meubelen, tapijten
slaapkamers

Kayersdijk 7 - telefoon 055-333006

DE MORIAAN
TABAKSSPECIALZAAK

SIGARENMAGAZIJN
„DE JONG“
Oude Beekbergerweg 82
7331 HS Apeldoorn
Telefoon 055 - 417437

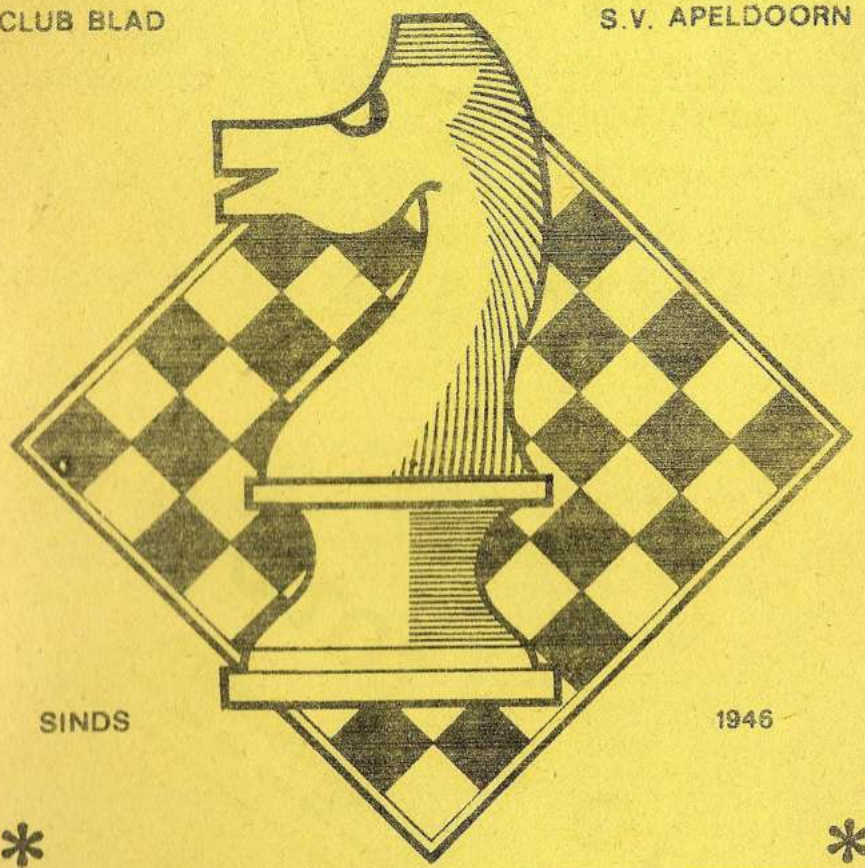


AANGEBODEN DOOR: *****
INTERFURNITURE B.V.

**** DE SCHAKERT. ****

CLUB BLAD

S.V. APELDOORN



SINDS

1946



REF. ADRES
J.E.DIEKMANN
GRUTTOWEG 5
TEL. 055-333076
APELDOORN

di. vanaf 19.30uur rode kruis gebouw schuttersweg

STEUN ONZE
 ADVERTEERDERS,
 ZIJ STEUNEN
 UW VERENIGING

LOTTO en TOTO
 speelt u bij SV Apeldoorn

SCHAAKVERENIGING
 'APELDOORN'
 OPGERICHT
 26 09 '46



RED: J E DIEKMANN
 29 mei 1984
 7e Jaargang no.39

VOORZITTER	J E DIEKMANN	055	333076
en	GRUTTOWEG 5		
WEDSTRIJDLEIDER	7331 MD		
SECRETARIS	L BOERSMA	055	330123
	SPREEUWENWEG 63 (kantoortijd)		
	7331 GW		
PENNINGMEESTER	W van der ELBURG	055	331225
	TALINGWEG 88a		
	7331 GR		

- CONTRIBUTIE/
BETALING.
- BONDSSPAARBANK APELDOORN
t.g.v. REK/ 90 59 59 159
t.n.v. PENNINGMEESTER SV 'APELDOORN'.
 - POSTGIRO 225 72 32
t.n.v. PENNINGMEESTER SV 'APELDOORN'
te Apeldoorn.
 - CONTANT op de clubavond aan de PENNINGMEESTER.
- | | | | |
|---------------|--------------------|-----|--------|
| TOTO en LOTTO | A HUIS in 't VELD | 055 | 558197 |
| | EBURONENSTRAAT 127 | | |
| | 7312 JN | | |

OVERIGE BESTUURSLEDEN
 J HUIS in 't VELD
 PYTHAGORASSTRAAT 306
 055 666169
 ALGEMENE ZAKEN
 A LEMMERS
 VILTMAKERSDONK 6
 055 413985
 JEUGD KONTAKT
 C van BOHEMEN
 OUDE BEEKBERGERWEG 65
 055 335016
 LEDENINFORMANT

CONTRIBUTIE	
SENIOREN	
f 8.-- per maand.	
JUNIOREN en	
ASPIRANTEN	
f 5.-- per maand.	
CLUBAVOND	SENIOREN
DINSDAG	
19.00	tot 24.00

CLUBGEBOUW, RODE KRUISGEBOUW, SCHUTTERSWEWEG 41.

RONDE	1	2	3	4	5	6	7	8
(1) J W HUISMANS	mka +	mka +	mka +	mka +				
(2) C R HOFKER	6 +	3 +	3 +	mka +				
(3) F B W ARTS	6 +		mka +	mka +				
(4) C LANGEFELD	mka +	3 +	mka +	6 +				
(5) F HENNEBERKE	3 +	0 +	3 +	0 +				
(6) C van BOHEMEN	6 +		3 +					
(7) J I WALPOT	6 +		6 +	3 +				
(8) A HUIS in 't VELD	6 +	3 +	3 +	0 +				
(9) L van der BERG	6 +	6 +	3 +					
(10) J de KLEIN	0 +	3 +	6 +	3 +				
(11) J VOORHANS	0 +	0 +	0 +	mka +				
(12) F LONDON	3 +	3 +	3 +	3 +				
(13) P HELMRICH	0 +		3 +					
(14) W van der ELBURG	3 +	6 +	0 +	6 +				
(15) B D SLATIUS	0 +	6 +	3 +	3 +				
(16) E BUITENHUIS	0 +	3 +	mka +	mka +				
(17) F van der ELBURG	0 +		3 +	0 +				
(18) S van der ESSCHERT	3 +	mka +	3 +	6 +				
(A) N OLIVIER	6 +	3 +		6 +				
(B) H FESTEN	mka +	0 +	mka +	mka +		mka +		
(C) R BERENTSEN	mka +	mka +	mka +	0 +				

INDELING 2e GROEP.

	1	2	3	4	5	6	7	8
(21) H J SCHOLTEN	mka +	0 +	3 +	3 +				
(22) J MOREE	0 +	mka +	mka +	3 +				
(23) J BENNINK	0 +	3 +	3 +	3 +				
(24) M LOGTENBERG	0 +	3 +	0 +	3 +				
(25) M de BIE	6 +	mka +	3 +	6 +				
(26) E van 't LAND	0 +	6 +	0 +	3 +				
(27) A LEMMERS	6 +	3 +	0 +	0 +				
(28) G SCHEPERS	0 +	3 +	0 +	0 +				
(29) J KAAGMAN	3 +	6 +	0 +	0 +				
(30) J HUIS in 't VELD	0 +	0 +	6 +	6 +				
(31) R ZIECK	6 +	6 +	6 +	3 +				
(32) N BRATTINGA	3 +	6 +	mka +	3 +				
(33) A KETTING	6 +	0 +	0 +	3 +				
(34) A DOBBER	0 +	3 +	6 +	mka +				
(35) M HOMAN	6 +	3 +	6 +	6 +				
(36) J KOOL	0 +	mka +	mka +	mka +				
(37) D van de LINDE	6 +	3=4 +	6 +	6 +				
(38) L H VIERHOUT	6 +	3 +	3 +	3 +	mka +			
(39) E J BRINK	6 +	3 +	6 +	0 +				
(40) E J JANSEN	mka +	0 +	0 +	3 +				

GROEP 1.

C LANGEFELD	4-	2	C R HOFKER	-
C van BOHEMEN	6-17	F	van der ELBURG	-
F HENNEBERKE	5-18	S	van der EESCHERT	-
J I WALPOT	7-16	E	BUITENHUIS	-
A HUIS in 't VELD	8-15	B	D SLATIUS	-
L van der BERG	9-14	W	van der ELBURG	-
J de KLEIN	10-13	P	HELMRICH	-
J VOORHANS	11-12	F	LONDON	-
H FESTEN	B	-	C R BERENTSEN	-
F B W ARTS	3-	1	J W HUISMANS	-

AFGEBROKEN:

P HELMRICH	13-	7	J I WALPOT	-
F van der ELBURG	17-	3	F B W ARTS	-
N OLIVIER	A	-	6 C van BOHEMEN	-
C van BOHEMEN	6-	9	L van der BERG	-
N OLIVIER (5eR)	A	-	13 P HELMRICH (4eR)	-

GROEP 2.

J BENNINK	23-40	E	J JANSEN	-
M LOGTENBERG	24-22	J	MOREE	-
M de BIE	25-21	H	J SCHOLTEN	-
E van 't LAND	26-39	E	J BRINK	-
A LEMMERS	27-		(mka)	-
G SCHEPERS	28-37	D	van de LINDE	-
J KAAGMAN	29-36	J	KOOL	-
J HUIS in 't VELD	30-35	M	HOMAN	-
R ZIECK	31-34	A	DOBBER	-
N BRATTINGA	32-33	A	KETTING	-
	MKA			
	-38	L	H VIERHOUT	4

GROEP 3.

T WIJNANDS	62-60	R	van GINKEL	-
A KROON	53-47	R	KAAL	-
S STEUNENBERG	54-46	A	KETTING (jr)	-
B de JONG	44-42	H	MOLENDIJK	-
R SILEON	45-41	T	VIERSEN	-
T LANDMAN	48-59	B	ZIELHUIS	-
B PAUW	49-58	H	FAMA	-
B KUIPERS	50-57	H	SACK	-
A G LOS	51-56	F	P de POORTER	-
A BEEMSTERBOER	52-55	E	KROON	-
W J OLLESCH	2	MKA	J TUKKER	4

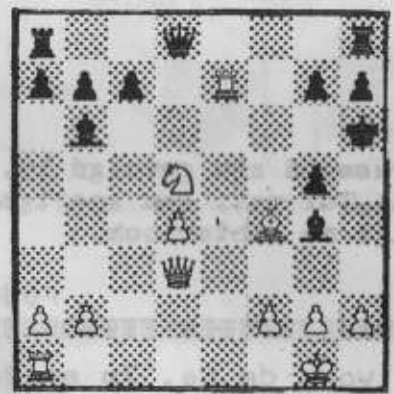
KORTE PARTIJEN

Trinec 1972
Wit: Trapl
Zwart: Novak
Italiaans

- e2-e4 e7-e5
 - Pg1-f3 Pb8-c6
 - Lf1-c4 Lf8-c5
 - c2-c3 Pg8-f6
 - d2-d4 e5xd4
 - 0-0! d7-d5?
- Beter was 6. ...,d3.
- e4xd5 Pc6-e7
 - c3xd4 Lc5-b6
 - Lc1-g5 Pf6xd5
 - Lc4xd5 Dd8xd5
 - Pb1-c3 Dd5-d8
 - Tf1-d1 f7-f6

Het enige. 12. ...,Le6? wordt met 13. Lxe7 en 14. d5 beantwoord.

- Dd1-b3! Ke8-f8
Er dreigde 14. Pe5!,fxe5 15. Txe5.
- Lg5-f4 Lc8-g4?
Beter was 14. ...,Pg6.
- Pf3-g5! Pe7-d5
Zwart heeft geen bevredigende verdediging meer.
- Pc3xd5 f6xg5
- Db3-a3+ Kf8-f7
- Tel-e7+ Kf7-g6
- Da3-d3+ Kg6-h6(zie diagram)
Op 19. ...,Kh5 volgt 20. Pf6+!,gxf6 21. Txx7+ naast mat op de volgende zet.



OP TIJD AFBELLEN HELPT ALTIJD. 1e UW WEDSTRIJDLEIDER. 2e UW TEGENSTANDER. ---- DOE HET DUS !

20. Lf4xg5+! Zwart geeft het op.
 Indien 20.,Kxg5, dan 21. De3+,Kg6 22. Pf4+ resp.
 21.,Kh4 22. g3+.

New York 1857
 Wit: Marache
 Zwart: Morphy
 Evans-gambiet

1. e2-e4 e7-e5
2. Pgl-f3 Pb8-c6
3. Lf1-c4 Lf8-c5
4. b2-b4 Lc5xb4
5. c2-c3 Lb4-a5
6. d2-d4 e5xd4

Hier heeft Lasker de verdediging met d7-d6 aanbevolen.

7. e4-e5? ...

Een slag in de lucht, terwijl daarentegen de korte ro-
 kade wit voortreffelijke aanvalskansen biedt.

7. ... d7-d5
8. e5xd6 e.p. Dd8xd6
9. 0-0 Pg8-e7

10. Pf3-g5? ...

Weer een aanvalszet zonder enige kracht. Betex 10.
 La3 en 11. Tel.

10. ... 0-0
11. Lc4-d3 Lc8-f5

Een kwaliteitsoffer, waardoor zwart tot tegenaanval
 komt.

12. Ld3xf5 Pe7xf5
13. Lc1-a3 Dd6-g6
14. La3xf8 Dg6xg5
15. Lf8-a3 d4xc3
16. La3-c1 Dg5-g6
17. Lc1-f4 Ta8-d8
18. Dd1-c2 Pc6-d4
19. Dc2-e4 ...

Op 19. Tdl? zou verrassend zijn gevolgd 19.,Pe3!
 20. Drg6,Pe2+ 21. Khl,Tdl mat. Een soortgelijk stikmat
 met twee paarden volgt nu echter ook.

19. ... Pf5-g3!

20. De4xg6 Pd4-e2 mat.

FvdE

#####

Het wedstrijdrooster voor de 6e, 7e en 8e RONDE

STAAT OP DE GELE KAART.



BIJ BRATTINGA

betere
 vitrages en
 overgordijnen

marktplein 34, apeldoorn

tel. 215155

VOOR AL UW ELPEE'S
 EN SINGELS NAAR:

PLATENBAR
 't HOEKJE

1e WORMENSEWEG 17
 TEL: 055-416794

★ FRED DEKKER ★

★ RUIME SORTERING IN ★
 ★ RIJWIELEN EN BROM- ★
 ★ FIETSEN. SPECIALE ★
 ★ VERKOOP VOOR LOSSE ★
 ★ ONDERDELEN ★

★ SNIPWEG 24 TEL335212 ★

X.Y.Z. INTERNATIONAL b.v. IM- EN EXPORT VAN BLADMUZIEK
 postbus 2263 7303 EZ Apeldoorn

- Londen-Pro Musica U.K.
- Janus Music- Londen U.K.
- Hargail-Saugerties U.S.A.
- Albersen-Den Haag Nederland
- Fentone-Corby U.K.
- Poeltuyn-Amsterdam Nederland
- Forum-Voorburg Nederland



- PAN-Zurich Suisse
- Bosworth-Köln-Wien BRD-Osterreich
- Music Telex-Antwerpen België
- Willemsen-Amersfoort Nederland
- Nova Music-Londen U.K.
- Israël Music Institute Tel Aviv Israël
- XYZ-Apeldoorn Nederland.

KEUZE UIT MEER DAN 3000 TITELS!