

VOOR DE JUISTE ZET OP
FOTO- EN FILM GEBIED

FOTO HOFMA
MARKTPLEIN 38
APELDOORN



de Groot

wooncentrum apeldoorn bv.

Wij adviseren u graag.

2500 m² meubelen, tapijten
slaapkamers

Kayersdijk 7 - telefoon 055-333008

DE MORIAAN
TABAKSSPECIALZAAK

SIGARENMAGAZIJN
„DE JONG”
Oude Beekbergerweg 82
7331 HS Apeldoorn
Telefoon 055 - 417437



➔ * * AANGEBODEN DOOR: * * ➔

➔ INTERFURNITURE B.V. ➔

➔ * * * * * ➔

7^o n m 33

* * DE SCHAKEL

RED: J E DIEKMANN

7 april 1984

Uitgave no. 33

CLUB BLAD

S.V. APELDOORN 33076



REF. ADRES
J.E.DIEKMANN
GRUTTOWEG 5
TEL. 055-333076
APELDOORN

di. vanaf 19.30uur rode kruis gebouw schuttersweg

STEUN ONZE
 ADVERTEERDERS,
 ZIJ STEUNEN
 UW VERENIGING

LOTTO en TOTO
 speelt u bij SV Apeldoorn

SCHAAKVERENIGING
 'APELDOORN'
 OPGERICHT
 26 09 '46



RED: J E DIEKMANN
 17 april 1984
 7e Jaargang no.33

VOORZITTER	J E DIEKMANN	055	333076
en	GRUTTOWEG 5		
WEDSTRIJDLEIDER	7331 MD		
SECRETARIS	L BOERSMA	055	330123
	SPREEUWENWEG 63		(kantoortijd)
	7331 GW		
PENNINGMEESTER	W van der ELBURG	055	331225
	TALINGWEG 88a		
	7331 GR		

- CONTRIBUTIE/
BETALING.
- BONDSSPAARBANK APELDOORN
t.g.v. REK/ 90 59 59 159
t.n.v. PENNINGMEESTER SV 'APELDOORN'.
 - POSTGIRO 225 72 32
t.n.v. PENNINGMEESTER SV 'APELDOORN'
te Apeldoorn.
 - CONTANT op de clubavond aan de PENNINGMEESTER.
- | | | | |
|---------------|--------------------|-----|--------|
| TOTO en LOTTO | A HUIS in 't VELD | 055 | 558197 |
| | EBURONENSTRAAT 127 | | |
| | 7312 JN | | |

OVERIGE BESTUURSLEDEN

J HUIS in 't VELD	
PYTHAGORASSTRAAT	306
055	666169
ALGEMENE ZAKEN	
A LEMMERS	
VILTMAKERSDONK	6
055	413985
JEUGD KONTAKT	
C van BOHEMEN	
OUDE BEEKBERGERWEG	65
055	335016
LEDENINFORMANT	

CONTRIBUTIE

SENIOREN	f 8.-- per maand.
JUNIOREN en	
ASPIRANTEN	
	f 5.-- per maand.
CLUBAVOND SENIOREN	
DINSDAG	
19.00 tot	24.00

CLUBGEBOUW, RODE KRUISGEBOUW, SCHUTTERSWEWEG 41.

RANGSCHIKKING na de 26e RONDE	MKA	AFG	PNT +27e	28e	29e	30e	31e	TOTAAL
(36) E HOMBURG	1		106	3 + 0 + 3 + 6 +				
(29) A KETTING	1		104	6 + 6 + 3 + 0 +				
(26) J E DIEKMANN			100	0 + 6 + 0 + 4 +				
(37) J BENNINK	1		97	6 + mka + 0 + 0 +				
(21) L H VIERHOUT	3		97	3 + mka + 0 + mka +				
(40) M HOMAN	1		96	4 + 0 + mka + 6 +				
(32) F van der ELBURG			95	6 + 6 + 6 + 6 +				
(35) J LOGTENBERG	2		92	6 + 0 + 6 + 0 +				
(33) H FESTEN	-/-		90	6 + mka + mka + 0 +				
(28) R H HOB0	5		88	0 + 6 + 2 + 2 + 2				100
(34) D van de LINDE			83	4 + 0 + 0 + mka +				
(30) H J SCHOLTEN	4		82	6 + 6 + 6 + 6 +				
(22) E J BRINK	2		82	0 + 3 + 6 + 6 +				
(23) N BRATTINGA	2		79	4 + 6 + 3 + 0 +				
(38) J HUIS in 't VELD	1		79	6 + 0 + 6 + 6 +				
(39) J KAAGMAN	-/-		76	4 + 0 + 0 + 6 +				
(25) G SCHEPERS			76	3 + 0 + 6 + 0 +				
(24) R ZIECK	2		75	4 + 3 + 3 + 6 +				
(27) M LOGTENBERG	-/-		77	4 + mka + 6 + 0 +				
(31) J KOOL	5		72	2 + 6 + 6 + 0 +				
(E) M de BIE	-/-		63	2 + 6 + 0 + 0 +				

WINTERCOMPETITIE SV 'APELDOORN' 1983/1984. GROEP B.

UITSLAGEN 30e RONDE d.d. 10.04)

F van der ELBURG	32-29	A KETTING	1-0
E HOMBURG	36-37	J BENNINK	1-0
M HOMAN	40-35	J LOGTENBERG	1-0
N BRATTINGA	23-30	H J SCHOLTEN	0-1
R ZIECK	24-25	G SCHEPERS	1-0
M LOGTENBERG	27-22	E J BRINK	0-1
J KOOL	31-39	J KAAGMAN	0-1
M de BIE	E -38	J HUIS in 't VELD	0-1
M/K/A)		R HOB0	2
GROEP A)		H FESTEN	0= 4
GEEN TEGENSTANDER)		J E DIEKMANN	
VEDSTRIJDDROOSTER	31e RONDE d.d. 17/04)		

PNT			PNT	
118	E HOMBURG	36-32	F vd ELBURG	119 -
119	A KETTING	29-40	M HOMAN	110 -
107	J BENNINK	37-26	J E DIEKMANN	110 -
104	L H VIERHOUT	21-35	J LOGTENBERG	104 -
104	H FESTEN	33-30	H J SCHOLTEN	106 -
97	E J BRINK	22-38	J HUIS in 'tV	97 -
91	R ZIECK	24-34	D vd LINDE	91 -
92	N BRATTINGA	23-31	J KOOL	86 -
89	M LOGTENBERG	27-25	G SCHEPERS	85 -
71	M de BIE	E -39	J KAAGMAN	86 -

'R/A/B/O'- rapidschaaktoernooi 'P/I/O/N' (2) klasse, kwam remise overeen met ene Bredewout, deze Bredewout bleek vroeger een internationaal meester te zijn geweest. Het was een meesterlijke remise van Cees. Onze 'NANNO' had in de eerste 2 ronden meer oog voor het vrouwelijk schoon dan voor 't illustre schaakspel wat dus resulteerde in 2 vette nullen! Cees ging op de ingeslagen weg voort en begon aan zijn middagpauze met 2 uit 3 (zie 3)

22e CENTR/BEHEER MICRO SCHAAKTOERNOOI '83 / 84

EINDRANGSCHIKKING in de diverse GROEPEN/

GROEP A (volgens voortschrijdingstabel) 5 ronden))

1. CENTRAAL BEHEER 1	3½	5½	8½	10½	12	=	1	K
2. VOLMAC	2½	4½	8½	9½	11½	=	2	
3. GAS INST. nv VEG	2½	3½	7	9	11	=	3	
4. FUTURA	1½	4½	5½	8½	9½	=	4	
5. PHILIPS 1	1½	2½	3	6	8½	=	5	
6. R/C/C 1	½	3½	3½	4½	7½	=	6	
	12	24	36	48	60			

GROEP B (volgens voortschrijdingstabel) 5 ronden))

1. A/S/G 1	4	7	11	15	19	=	1	K
2. S/V/A 1	0	3	6	9½	12½	=	2	
3. PHILIPS 2	2	5	6	6	9	=	3	
4. APELDOORN-ZUID	2	3	5	7½	8½	=	4	
5. T/N/O 1	2	3	5	5½	5½	=	5/6	
6. R/C/R.	2	3	3	4½	5½	=	5/6	
	12	24	36	48	60			

GROEP C (volgens voortschrijdingstabel) 5 ronden))

1. S/V/A 3	3	6½	9	11½	13	=	1	K
2. P/G/E/M	2	4½	8	9½	12	=	2	
3. A/S/G 2	2	4½	5	8	10½	=	3	
4. CENTRAAL BEHEER 2	2	2½	5	7½	9	=	4	
5. UGCHELEN 1	2	3½	5	6½	8	=	5	
6. p/v KONTAKT	1	2½	4	5	7½	=	6	
	12	24	36	48	60			

Na een jarenlange samenwerking heeft zoals bekend CENTRAAL BEHEER de sponsering van 't MICRO-TOERNOOI beëindigd. Wij vinden dit heel erg jammer maar tegen een onwillige pers kunnen en willen wij niet ingaan.

22e CENTR/BEHEER MICRO SCHAAKTOERNOOI '83 / 84

GROEP D (volgens voortschrijdingstabel) 5 ronden))

1. BLIK BOYS 1	3	4½	6½	9½	12½	=	1	K
2. TWELLO	2	4½	7	8	12	=	2	
3. V/D/S	1½	4½	6	8½	9½	=	3	
4. R/C/C 2	2½	5	6½	9	9	=	4/5	
5. P/S/V/A	1	2½	5	6½	9	=	4/5	
6. SIMPEL	2	3	5	6½	8	=	6	
	12	24	36	48	60			

GROEP E (volgens voortschrijdingstabel) 5 ronden))

1. S/V/A 4	3	5	9	12	15	=	1	K
2. BLIK BOYS 2	2½	4½	7	9½	13	=	2	
3. KADASTER	2½	3½	5	9	10	=	3	
4. R/C/C 3	1½	4½	7½	8	9	=	4	
5. CENTRAAL BEHEER 3	1½	3½	3½	5½	8½	=	5	
6. PHILIPS 3	1	3	4	4	4½	=	6	
	12	24	36	48	60			

GROEP F (volgens voortschrijdingstabel) 5 ronden))

1. G/O/S	4	6	9½	13½	15½	=	1	K
2. T/N/O 2	3	7	10	10	12½	=	2	
3. UGCHELEN 2	2½	4½	6½	8½	10	=	3	
4. S/V/A 5	1	3	3½	5½	9½	=	4	
5. INTERCOM	1½	3½	4½	5	7	=	5	
6. LINKER IJSSEL OEV	0	0	2	5½	5½	=	6	
	12	24	36	48	60			

Het toernooi is wederom vlekkeloos verlopen en wij hopen dan ook dat het ons mag lukken om een nieuwe sponser te vinden. Het 23e toernooi zal dus een andere naam krijgen ... maar gaat in ieder geval gewoon door.

RANGSCHIKKING na de 26e RONDE	MKA	AFG
(43) J MOREE	2	
(45) B ZIELHUIS	2	
(53) T VIersen	4	
(52) A KROON		
(44) A G LOS	8	
(47) P C J HOFMA	11	
(41) E KROON		
(42) R SILEON	5	
(46) E J JANSEN	1	
(55) A LEMMERS	4	
(59) A DOBBER	3	
(50) F P de POORTER	4	
(I) H FAMA	-/-	
(54) B de JONG	7	
(57) B KUIPERS	4	
(48) E WIJNANDS (NIEUW LID)	-/-	
(58) R van GINKEL	-/-	
(43) A BEEMSTERBOER	-/-	
(56) B PAUW		
(60) T LANDMAN	-/-	
(51) W J OLLESCH	4	

PNT+27e	28e	29e	30e	31e	TOTAAL
102+3	+mka+3	+6	+6	=	
102+3	+mka+3	+0	+0	=	
98+6	+mka+mka+0	+0	+0	=	
97+0	+6+0	+0	+0	=	
94+2	+6+6	+mka	+110	=	
93+2	+mka+mka+mka+			=	
91+6	+0+0	+0	+0	=	
91+0	+0+mka+6	+6	+6	=	
91+6	+mka+3	+6	+6	=	
90+6	+6+3	+6	+6	=	
89+6	+4+6	+6	+6	=	
84+6	+mka+0	+mka+		=	
73+3	+mka+3	+6	+6	=	
72+3	+3	+3	+6	=	
68+3	+mka+mka+0	+0	+0	=	
--	NW NW	6+2	+2	=	
60+0	+6+6	+6	+6	=	
56+3	+6+6	+0	+0	=	
55+3	+6+6	+6	+6	=	
54+0	+0+0	+mka+		=	
50+0	+0+0	+mka+0	+0	=	

WINTERCOMPETITIE SV 'APELDOORN' 1983/1984. GROEP C.

UITSLAGEN		30e RONDE d.d. 10/04)	
J MOREE	49-44	A G LOS	1-0
A LEMMERS	55-45	B ZIELHUIS	1-0
T VIersen	53-59	A DOBBER	0-1
E J JANSEN	46-52	A KROON	1-0
H SACK	NW-41	E KROON	1-0
A BEEMSTERBOER	43- I	H FAMA	0-1
E WIJNANDS	48-54	B de JONG	0-1
W J OLLESCH	51-56	B PAUW	0-1
B KUIPERS	57-42	R SILEON	0-1
R van GINKEL	58-54	B de JONG	1-0
M/K/A)		P C J HOFMA	2
F P de POORTER	2	T LANDMAN	2
Te laat afgebeld		A G LOS	0

Nieuwe leden: Mej: E WIJNANDS
Dhr: H SACK

WEDSTRIJDROOSTER 31e RONDE d.d. 17/04)

PNT			PNT		
116	J MOREE	49-46	E J JANSEN	110	--
111	A DOBBER	59-55	A LEMMERS	111	-
110	B ZIELHUIS	45-52	A KROON	103	-
99	R SILEON	42-53	T VIersen	103	-
94	F P de POORTER	50-41	E KROON	97	-
90+	B de JONG	54-nw	H SACK	6	-
84	H FAMA	I -56	B PAUW	76	-
8	E WIJNANDS	48-51	W J OLLESCH	52	-
58	R van GINKEL	58-60	T LANDMAN	56	-
71	A BEEMSTERBOER	43-57	B KUIPERS	75	-

'R/A/B/O'- rapidschaaktoernooi 'P/I/O/N' (3)
Met 'NANNO' als hekkensluiter, 1 uit 3, begonnen ze aan de middagronde.... maar over de middagronde kan onze verslaggever maar een ding zeggen n.l. .. huilen met de pet ! Eindscore Cees 3 uit 7, Nanno 2½ uit 7 en Marcel prijs met 4 uit 7. MoeB

KORTE PARTIJEN

Portsmouth 1933

Wit: Aljechin

Zwart: Drewitt

Sokolski-Flankenspel

1. Pgl-f3 d7-d5
2. b2-b4 e7-e6
3. Lc1-b2 Pg8-f6
4. a2-a3 c7-c5
5. b4xc5 Lf8xc5
6. e2-e3 0-0
7. c2-c4 Pb8-c6
8. d2-d4 Lc5-b6

Meer uitzicht heeft de looper op d6.

9. Pbl-d2 Dd8-e7
10. Lf1-d3 Tf8-d8
11. 0-0 Lc8-d7
12. Pf3-e5! Ld7-e8
13. f2-f4 Ta8-c8
14. Tal-cl Pf6-d7

Te passief. Zwart heeft het al moeilijk tegenkansen te behalen, maar toch was het beter met 14. ...,La5 een strijd om punt e4 te beginnen.

15. Pe5xc6! ...

Aljechin ruilt zijn actief staande stuk af, nadat hij door de berekeningen van de varianten er van overtuigd is, dat dit de juiste oplossing is.

15. ... Tc8xc6?

De verliezende zet. Hardnekkiger was 15. ...,bxc6 16. c5,Lc7, hoewel wit ook dan duidelijk beter staat.

16. c4-c5 Pd7xc5

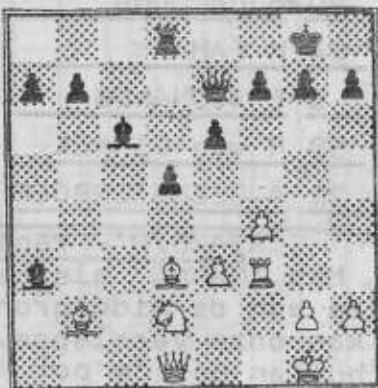
Een poging, het spel ingewikkelder te maken. Eveneens zinloos is 16. ...,Lc7 17. Lb5 of 16. ...,La5 17. Pb3, b6 18. Pxa5,bxa5 19. Lc3.

17. d4xc5 Lb6xc5

18. Tf1-f3! Lc5xa3

19. Tc1xc6 Le8xc6(zie diagram)

Zwart heeft het materiële evenwicht weer ongeveer gelijk gebracht. Er volgt echter een door wit voorbereide combinatie.



20. Ld3xh7+! Kg8xh7

21. Tf3-h3+ Kh7-g8

22. Lb2xg7!! Zwart geeft het op.

22. ...,Kxg7 23. Dg4+ en zwart gaat in korte tijd mat, en 22. ...,f6 wordt met 23. Lh6!,Dh7 24. Dh5!,Lf8 (24. ...,Le8 25. Tg3+,Kh8 26. Lg7+,Kg8 27. Lxf6+) 25. Dg4+ naast 26. Lxf8 beantwoord.

Joegoslavië 1972

Wit: Nemet

Zwart: Knezević

Grob-Flankenspel

1. g2-g4 ...

Een zelden aan te treffen opening. In vergelijking met 1. g2-g3 verzwakt wit vrijwillig zijn koningsvleugel, wat voor zwart natuurlijk zeer gunstig is.

1. ... d7-d5

2. g4-g5? ...

Wonderbaarlijk gespeeld. In aanmerking komt hier 2. Lg2 en indien dan 2. ...,Lxg4, dan 3. c4 en wit overtuigt zijn geofferde pion weer terug.

2. ... e7-e5

3. c2-c4 d5xc4

4. Pbl-a3? Lf8xa3

5. b2xa3?? ...

Mogelijk, was nog 5. Da4+ naast 6. Dxa3 geweest. Nu maakt zwart korte metten met wit.

5. ... Dd8-d4!

Wit geeft het op. 6. Tbl beantwoordt zwart met 6. ...,De4, waarna hij één der torens wint. Een kurioze partij.

Geweigerd Noors gambiet: 1. e4,e5 2. d4,exd4 3. c3,De7 4. cxd4!,Dxe4+ 5. Le2,Dxg2 6. Lf3,Dg6 7. Pe2,Pe7 8. Pbc3, c6 9. Pf4,Dd6 10. 0-0!,f5 (Beter 10. ...,Pg6, waarop wit 11. Ph5 speelt) 11. Tel,Dc7 12. Db3,Pa6 13. Ped5!, Da5 14. Te5!,cxd5 15. Pxd5,Kd8 16. Lg5 en zwart geeft het op.

(Aljechin-Chéron, Vevey 1925)

Fvde

VOLGENDE WEEK

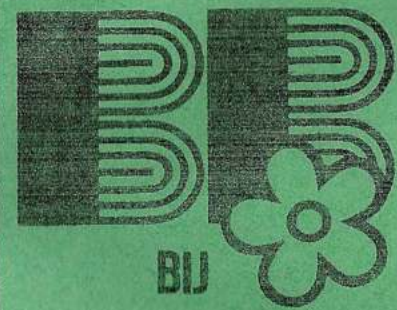
OF

GRAAG HEDENAVOND

SCHAAK ##### OPGEVEN

WAT U KIEST.

Verdorie, elke
keer als mijn
PAASSCHAAKBORD
klaar is komt er
een kuiken uit



BIJ BRATTINGA

betere
vitrages en
overgordijnen

marktplein 34, apeldoorn

tel. 215155

VOOR AL UW ELPEE'S
EN SINGELS NAAR:

**PLATENBAR
't HOEKJE**

1e WORMENSEWEG 17
TEL: 055-416794

- ★ **FRED DEKKER** ★
- ★ RIJME SORTERING IN ★
- ★ RIJWIELEN EN BROM- ★
- ★ FIETSEN. SPECIALE ★
- ★ VERKOOP VOOR LOSSE ★
- ★ ONDERDELEN ★
- ★ **SNIPWEG 24 TEL335212** ★

X.Y.Z. INTERNATIONAL b.v. IM- EN EXPORT VAN BLADMUZIEK
postbus 2253

7303 EZ Apeldoorn

- Londen-Pro Musica
U.K.
- Janus Music- Londen
U.K.
- Hargail-Saugerties
U.S.A.
- Albersen-Den Haag
Nederland
- Fentone-Corby
U.K.
- Poeltuyn-Amsterdam
Nederland
- Forum-Voorburg
Nederland



- PAN-Zurich
Suisse
- Bosworth-Köln-Wien
BRD-Osterreich
- Music Telex-Antwerpen
Belgie
- Willemsen-Amersfoort
Nederland
- Nova Music-Londen
U.K.
- Israël Music Institute
Tel Aviv
Israël
- XYZ-Apeldoorn
Nederland.

KEUZE UIT MEER DAN 3000 TITELS I