



STEUN ONZE  
 ADVERTEERDERS,  
 ZIJ STEUNEN  
 UW VERENIGING

**LOTTO en TOTO**  
 speelt u bij SV Apeldoorn

SCHAAKVERENIGING

'APELDOORN'  
 OPGERICHT  
 26 09 '46



RED: J E DIEKMANN  
 20 maart 1984  
 7e Jaargang no.29

VOORZITTER	J E DIEKMANN	055	333076
en	GRUTTOVEG 5		
WEDSTRIJDLEIDER	7331 MD		
SECRETARIS	L BOERSMA	055	330123
	SPREEUWENWEG 63		(kantoortijd)
	7331 GW		
PENNINGMEESTER	W van der ELBURG	055	331225
	TALINGWEG 88a		
	7331 GR		

CONTRIBUTIE/  
BETALING.

- BONDSSPAARBANK APELDOORN  
t.g.v. REK: 90 59 59 159  
t.n.v. PENNINGMEESTER SV 'APELDOORN'.
- POSTGIRO 225 72 32  
t.n.v. PENNINGMEESTER SV 'APELDOORN'  
te Apeldoorn.
- CONTANT op de CLUBAVOND aan de PENNINGMEESTER.

TOTO en LOTTO A HUIS in 't VELD 055 558197  
 EBURONENSTRAAT 127  
 7312 JN

OVERIGE BESTUURSLEDEN.

J HUIS in 't VELD  
 PYTHOGORASSTRAAT 306  
 055 666169  
 ALGEMENE ZAKEN  
 A LEMMERS  
 VILTMAKERSDONK 5  
 055 413985  
 REDAKTEUR JEUGDSCHAKERT  
 C van BOHEMEN  
 OUDE BEEKBERGERWEG 65  
 055 335016  
 LEDENINFORMANT

**C O N T R I B U T I E**  
**S E N I O R E N**  
 f 8.-- per maand.  
**J U N I O R E N** en  
**A S P I R A N T E N**  
 f 5.-- per maand.

CLUBAVOND SENIOREN, DINSDAG van 19.00 - 24.00  
 CLUBLOKAAL, RODE KRUISGEBOUW, SCHUTTERS'WEG 41

RANGSCHIKKING na 20r.	pnt.	afg.	mka	21	22	23	24	25	26	27	28	29	30	31	32	TOTAAL
(11) C van BOHEMEN	102			3+	6+	4+	6+	3+	6+	6	+	+	+	+	+	=
(4) F HENNEBERKE	96		4	2+	6+	4+	4+	3+	0+	2	+	+	+	+	+	=
(16) P HELMRICH	89		3	6+	+	6+	4+	2+	6+	4	+	+	+	+	+	=
(10) A HUIS in 't V.	82		1	3+	6+	0+	4+	3+	3+	6	+	+	+	+	+	=
(7) S vd ESSCHERT	81		2	3+	3+	6+	2+	6+	6+	6	+	+	+	+	+	=
(14) B D SLATIUS	77		2	3+	6+	6+	4+	6+	3+	6	+	+	+	+	+	=
(6) C LANGEFELD	77		4	2+	2+	2+	4+	2+	2+	4	+	+	+	+	+	=
(18) L van de BERG	75			3+	0+	4+	6+	6+	6+	6	+	+	+	+	+	=
(15) J I WALPOT	74		3	2+	3+	6+	6+	0+	6+	4	+	+	+	+	+	=
(9) J HUISMANS	71		2	0+	2+	3+	6+	3+	0+	6	+	+	+	+	+	=
(8) E van 't LAND	75			0+	0+	0+	4+	0+	6+	0	+	+	+	+	+	=
(17) J VOORHANS	69		4	6+	3+	0+	2+	6+	0+	0	+	+	+	+	+	=
(19) C R HOFKER	68		3	3+	+	3+	6+	0+	0+	6	+	+	+	+	+	=
(3) F B W ARTS	68		9	3+	2+	2+	4+	3+	0+	2	+	+	+	+	+	=
(13) J de KLEIN	64		-/	2+	0+	6+	4+	6+	6+	4	+	+	+	+	+	=
(2) F LONDON	66			3+	3+	6+	6+	0+	3+	6	+	+	+	+	+	=
(1) L TORN	65		1	0+	3+	0+	4+	3+	3+	0	+	+	+	+	+	=
(12) D BEIJK	63		4	2+	0+	3+	4+	6+	6+	4	+	+	+	+	+	=
(5) W van der ELBURG	60			0+	3+	3+	4+	6+	0+	6	+	+	+	+	+	=
(20) E BUITENHUIS	59		-/	6+	0+	6+	4+	0+	0+	4	+	+	+	+	+	=
(A) N OLIVIER	46		-/	6+	2+	2+	4+	2+	2+	4	+	+	+	+	+	=
(B) L BOERSMA	53		-/	2+	2+	2+	4+	2+	2+	4	+	+	+	+	+	=

WINTERCOMPETITIE SV'APELDOORN' 1983/1984. GROEP A

UITSLAGEN		26e RONDE d.d. 13/03/	
D BEIJK	12-20	E BUITENHUIS	1-0
A HUIS in 't VELD	10-14	B D SLATIUS	2-2
J I WALPOT	15-9	J W HUISMANS	1-0
W vd ELBURG	5-8	E van 't LAND	0-1
S van der ESSCHERT	7-17	J VOORHANS	1-0
C van BOHEMEN	11-4	F HENNEBERKE	1+0
F LONDON	2-1	L TORN	2-2
P HELMRICH	16-3	F B W ARTS	1-0
L van der BERG	18-19	C R HOFKER	1-0

O/S/B/O:	
H BOSMAN	-13
M/K/A:	
L BOERSMA	2

WESTRIJDDROOSTER 27e RONDE tevens 7e R. OSBO/  
V/S/G 2 (ERMELO)

S/V/A 1	
1	F HENNEBERKE
2	P HELMRICH
3	L van der BERG
4	C van BOHEMEN
5	L BOERSMA
6	D BEIJK
7	J HUISMANS
8	J I WALPOT
9	S vd ESSCHERT
1	F LONDON
0	

EERBEEK 1 - S/V/A 2 B D SLATIUS/E BUITENHUIS  
S/V/A 4 - SCHAAKMAAT 3 J de KLEIN

OVERIGE SPELERS/	
L TORN	1-5
E van 't LAND	8-19
A HUIS in 't VELD	10-17
W van der ELBURG	-
C R HOFKER	-
J VOORHANS	-

Het 'O/S/B/O'-snelschaaktoernooi op 07/04 is een groot evenement. Er kunnen van S/V/A --- 5 teams meespelen. Opgeven bij DIEKMANN.



RANGSCHIKKING na 20 r.pnt.afg.mka		21	22	23	24	25	26	27	28	29	30	31	32	TOTAAL
(53)	RES B: T VIERSEN	4	6	+3	+0	+3	+6	+3	+	+	+	+	+	#
(42)	" : R SILEON	4	0	+0	+3	+2	+4	+0	+	+	+	+	+	=
(49)	J MOREE	2	3	+3	+6	+6	+3	+6	+	+	+	+	+	=
(44)	A G LOS	4	6	+2	+2	+2	+6	+6	+	+	+	+	+	=
(47)	P C J HOFMA	9	2	+6	+2	+4	+6	+0	+	+	+	+	+	=
(45)	B ZIELHUIS	2	6	+6	+3	+6	+6	+3	+	+	+	+	+	=
(55)	A LEMMERS	4	0	+0	+6	+4	+3	+6	+	+	+	+	+	=
(41)	E KROON		0	+6	+3	+6	+0	+6	+	+	+	+	+	=
(52)	A KROON		3	+3	+6	+4	+6	+6	+	+	+	+	+	=
(50)	F P de POORTER	3	6	+3	+6	+2	+0	+0	+	+	+	+	+	=
(59)	A DOBBER	3	6	+3	+6	+4	+0	+6	+	+	+	+	+	=
(48)	G H de WILDE	4	2	+3	+0	+0	+0	+0	+	+	+	+	+	=
(57)	B KUIPERS	3	0	+0	+0	+2	+6	+0	+	+	+	+	+	=
(46)	E J JANSEN		6	+6	+6	+4	+6	+6	+	+	+	+	+	=
(43)	J P H SCHIPPER	3	2	+2	+6	+0	+2	+6	+	+	+	+	+	=
(54)	B de JONG	5	2	+3	+0	+6	+2	+6	+	+	+	+	+	=
(I)	H FAMA	-/-	2	+3	+6	3	+0	+6	+	+	+	+	+	=
(58)	R van GINKEL	4	0	+6	+0	+0	+0	+6	+	+	+	+	+	=
(51)	W J OLLESCH	4	0	+0	+0	+0	+0	+6	+	+	+	+	+	=
(56)	B PAUW	4	0	0	0	6	6	0	+	+	+	+	+	=
(60)	T LANDMAN	-/-	2	+2	+2	+2	+2	+0	+	+	+	+	+	=

(J) R/O/E/L vd BOS 44  
(L) A BEEMSTERBOER 44

WINTERCOMPETITIE SV\*APELDOORN\* \*83/\*84. GROEP C

UITSLAGEN 26e RONDE d.d. 13/03

J P H SCHIPPER	43-60	M W van GENT	1-0
R SILEON	42-44	A G LOS	0-1
B PAUW	56-49	J MOREE	0-1
A DOBBER	59-47	P C J HOFMA	1-0
E KROON	41-48	G H de WILDE	1-0
B ZIELHUIS	45-53	T VIERSEN	½-½
H FAMA	I - K	T LANDMAN	1-0
W J OLLESCH	51- L	A BEEMSTERBOER	1-0
R van GINKEL	58-57	B KUIPERS	1-0
A LEMMERS	55-50	F P de POORTER	1-0

O/S/B/O:

G E DIJK	-52	A KROON	0-1 =6
A J BRUS	-46	E J JANSEN	0-1 =6
F A van der BERG	-54	B de JONG	0-1 =6

M/K/A: geen. Z/K/A: R/O/E/L vd WEG

WEDSTRIJDROOSTER 27e RONDE d.d. 20/03

T LANDMAN	60-46	E J JANSEN	-
B ZIELHUIS	45-47	P C J HOFMA	-
H FAMA	I -48	G H de WILDE	-
J P H SCHIPPER	43-49	J MOREE	-
R SILEON	42-50	F P de POORTER	-
E KROON	41-51	W J OLLESCH	-
A DOBBER	59-52	A KROON	-
R van GINKEL	58-53	T VIERSEN	-
B KUIPERS	57-54	B de JONG	-
A BEEMSTERBOER	L -56	B PAUW	-

JEUGD SCHAAKTOERNOOI 1984 17 maart '84

UITSLAGEN.

Kategorie tot en met 16.		Kategorie tot en met 13	
1. S/M/B	4 pnt.	1. LEIDEN (ct)	5 pnt.
2. WASSENAAR (eo)	3½ pnt.	2. PALLAS	3½ pnt.
3. EDE	2½ pnt.	3. S/M/B	3 pnt.
4. NIEUWEGEIN	2 pnt.	4. A/S/G	2 pnt.
GOOISE COMB.	2 pnt.	5. LEIDERDORP	1 pnt.
6. HELMOND	1 pnt.	6. HELLEVOETSLUIS	½ pnt.

Volgende week kom ik uitvoeriger terug op deze --- zeer spannende finale. JD/

UITSLAGEN EN STANDEN VAN DE 22e CENTRAAL BEHEER MICRO

Groep A:	R/C/C 1	- PHILIPS 1	1-3
4e	CENTR/BEHEER 1	- GAS INST. nv VEG	2-2
Ronde	VOLMAC	- FUTURA	1-3

Groep A:	FUTURA	- R/C/C 1	12
5e	GAS I. nv. VEG	- VOLMAC	APRIL
RONDE	PHILIPS 1	- CENTR/BEHEER 1	1984.

Stand na 4 rondes	pnt	Eindstand:	pnt	No:
1. CENTRAAL BEHEER 1	10½	+ =	---	---
2. VOLMAC	9½	+ =	---	---
3. GAS INST. nv. VEG	9	+ =	---	---
4. FUTURA	8½	+ =	---	---
5. PHILIPS 1	6	+ =	---	---
6. R/C/C 1	4½	+ =	---	---

Groep B:	APELDOORN-ZUID	- R/C/R	2½-1½
4e	PHILIPS 2	- A/S/G 1	0-4
Ronde	T/N/O 1	- S/V/A 1	½-3½

Groep B:	S/V/A 1	- APELDOORN-ZUID	12
5e	A/S/G 1	- T/N/O 1	APRIL
Ronde	R/C/R	- PHILIPS 2	1984.

Stand na 4 rondes	pnt	Eindstand:	pnt	No:
1. A/S/G 1	15	+ =	---	1
2. S/V/A 1	9½	+ =	---	---
3. APELDOORN-ZUID	7½	+ =	---	---
4. PHILIPS 2	6	+ =	---	---
5. T/N/O 1	5½	+ =	---	---
6. R/C/R	4½	+ =	---	---

Groep C:	p/v KONTAKT	- A/S/G 2	1-3
4e	S/V/A 3	- P/G/E/M	2½-1½
Ronde	CENTR/BEHEER 2	- UGCHELEN 1	2½-1½

Groep C:	UGCHELEN 1	- p/v KONTAKT	12
5e	P/G/E/M	- CENTR/BEHEER 2	APRIL
Ronde	A/S/G 2	- S/V/A 3	1984.

Stand na 4 rondes	pnt	Eindstand:	pnt	No:
1. S/V/A 3	11½	+ =	---	---
2. P/G/E/M	9½	+ =	---	---
3. A/S/G 2	8	+ =	---	---
4. CENTRAAL BEHEER 2	7½	+ =	---	---
5. UGCHELEN 1	6½	+ =	---	---
6. p/v KONTAKT	5	+ =	---	---

Groep D:	P/S/V/A	- V/D/S	1½-2½
4e	BLIK BOYS 1	- TWELLO	3-1
Ronde	R/C/C 2	- SIMPEL	2½-1½

Groep D:	SIMPEL	- P/S/V/A	12
5e	TWELLO	- R/C/C 2	APRIL
Ronde	V/D/S	- BLIK BOYS 1	1984.

Stand na 4 rondes	pnt	Eindstand:	pnt	No:
1. BLIK BOYS 1	9½	+ =	---	---
2. R/C/C 2	9	+ =	---	---
3. V/D/S	8½	+ =	---	---
4. TWELLO	8	+ =	---	---
5. SIMPEL	6½	+ =	---	---
P/S/V/A	6½	+ =	---	---

Groep E:	BLIK BOYS 2	- CENTR/BEHEER 3	2-2
4e	R/C/C 3	- S/V/A 4	1-3
Ronde	KADASTER	- PHILIPS 3	4-0

Groep E:	PHILIPS 3	- BLIK BOYS 2	12
5e	S/V/A 4	- KADASTER	APRIL
Ronde	CENTR/BEHEER 3	- R/C/C 3	1984.

Stand na 4 rondes	pnt	Eindstand:	pnt	No:
1. S/V/A 4	12	+ =	---	---
2. BLIK BOYS 2	9½	+ =	---	---
3. KADASTER	9	+ =	---	---
4. R/C/C 3	8	+ =	---	---
5. CENTRAAL BEHEER 3	5½	+ =	---	---
6. PHILIPS 3	4	+ =	---	---

Groep F:	SV LINKER IJSEL	- INTERCOM	3½-½
4e	C/O/S	- T/N/O 2	4-0
Ronde	UGCHELEN 2	- S/V/A 5	2-2

Groep F:	S/V/A 5	- SV/L/IJSSSEL 0	12
5e	T/N/O 2	- UGCHELEN 2	APRIL
Ronde	INTERCOM	- C/O/S	1984.

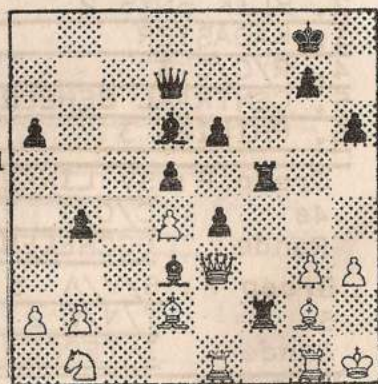
Stand na 4 rondes	pnt	Eindstand:	pnt	No:
1. C/O/S	13	+ =	---	---
2. T/N/O 2	10	+ =	---	---

UITSLAGEN EN STANDEN VAN DE 22e CENTRAAL BEHEER MICRO

KORTE PARTIJE

Kopenhagen 1923  
 Wit: Sämisch  
 Zwart: Nimzowitsch  
 Dame-Indisch

1. d2-d4 Pg8-f6
  2. c2-c4 e7-e6
  3. Pgl-f3 b7-h6
  4. g2-g3 Lc8-b7
  5. Lfl-g2 Lf8-e7
  6. Pbl-c3 0-0
  7. 0-0 d7-d5
- Meer kansen op gelijkspel biedt 7. ....,Pe4.
8. Pf3-e5 c7-c6
  9. c4xd5 ...
- Onnauwkeurig. Met 9. e4! kon wit zich een actieve stelling verschaffen.
9. ... c6xd5
  10. Lcl-f4 a7-a6
  11. Tal-cl b6-b5
  12. Ddl-b3? ...
- Hier staat de dame ongunstig.
12. ... Pb8-c6
  13. Pe5xc6 Lb7xc6
  14. h2-h3? ...
- Na deze afwachtende zet komt zwart in het voordeel. Noodzakelijk, om het evenwicht te handhaven, was 14. Pe4!, dxe4 15. Txc6, Dxd4 16. Tdl, Da4 (16. ...., Da7? 17. Tc7) 17. Dxa4, bxa4 18. Td4.
14. ... Dd8-d7
  15. Kgl-h2 Pf6-h5
  16. Lf4-d2 f7-f5
  17. Db3-d1 b5-b4
  18. Pc3-b1 Lc6-b5
  19. Tfl-gl Le7-d6
  20. e2-e4 f5xe4!
- Een positieoffer. Voor het paard word zwart door twee pionnen en de samenwerking van zijn stukken meer als voldoende schadeloos gesteld.
21. Ddlxh5 Tf8xf2
  22. Dh5-g5 Ta8-f8



23. Kh2-h1 ...
- Er dreigde 23. ...., T8f3.
23. ... Tf8-f5
  24. Dg5-e3 Lb5-d3
  25. Tc1-e1 h7-h6! (zie diagram)
- Een opmerkenswaardige situatie. Op een vol bord en materieel overwicht kam wit zich niet roeren, zonder verder beslissende madelen op de koop toe te moeten nemen. Hij gaf daarom op. Deze ontmoeting ging als "Onsterfelijke zetdwangpartij" de schaakgeschiedenis in.

Sotsji 1974  
 Wit: Robatsch  
 Zwart: Jansa  
 Hollands, Leningrader Systeem

1. c2-c4 f7-f5
  2. Pgl-f3 Pg8-f6
  3. g2-g3 g7-g6
  4. b2-b3 Lf8-g7
  5. Lcl-b2 0-0
  6. Lfl-g2 d7-d6
  7. d2-d4 c7-c6
  8. 0-0 Kg8-h8
- Een zet, die de opstelling van de zwarte koning in geen geval verbetert. Als een betrouwbare voortzetting geldt 8. ...., Dc7, om voor het geval 9. Pc3 komt met het antwoord 9. ...., e5 klaar te staan.
9. d4-d5 Dd8-a5
  10. Pbl-c3 Pf6xd5?
- Zwart geraakt geheel verrast in een zeer geraffineerd valletje.
11. c4xd5 Lg7xc3
  12. Ddl-d2! ...
- Een prachtig beeld. De dubbele penning kost onvermijdelijk een looper.
12. ... Da5xd5
  13. Dd2xc3+ e7-e5
  14. Pf3xe5! Zwart geeft het op.
- Op 14. ...., Dxe5 gebeurt 15. Dd2 met damewinst.

FvdE

\*\*\*\*\*  
 \*O/S/B/O-SNELSCHAAKTOERNOOI VOOR CLUBTEAMS  
 ZATERDAG----- 7 APRIL 1984.  
 in het B E L A S T I N G K A N T O O R. \*\*\*\*\*



**BIJ BRATTINGA**

betere  
vitrages en  
overgordijnen

marktplein 34, apeldoorn  
tel. 215155

VOOR AL UW ELPEE'S  
EN SINGELS NAAR:

**PLATENBAR  
't HOEKJE**

1e WORMENSEWEG 17  
TEL: 055-416794

★ **FRED DEKKER** ★

★ RUIME SORTERING IN ★  
★ RIJWIELEN EN BROM- ★  
★ FIETSEN. SPECIALE ★  
★ VERKOOP VOOR LOSSE ★  
★ ONDERDELEN ★

★ **SNIPWEG 24 TEL335212** ★

**X.Y.Z. INTERNATIONAL b.v. IM- EN EXPORT VAN BLADMUZIEK**  
postbus 2253 7303 EZ Apeldoorn

- Londen-Pro Musica U.K.
- Janus Music- Londen U.K.
- Hargail-Saugerties U.S.A.
- Albersen-Den Haag Nederland
- Fentone-Corby U.K.
- Poeltuyn-Amsterdam Nederland
- Forum-Voorburg Nederland



- PAN-Zurich Suisse
- Bosworth-Köln-Wien
- BRÖ-Osterreich
- Music Telex-Antwerpen België
- Willemssen-Amersfoort Nederland
- Nova Music-Londen U.K.
- Israël Music Institute Tel Aviv Israël
- XYZ-Apeldoorn Nederland.

**KEUZE UIT MEER DAN 3000 TITELS !**