

VOOR DE JUISTE ZET OP
FOTO- EN FILM GEBIED

FOTO HOFMA
MARKTPLEIN 38
APELDOORN



de Groot

wooncentrum apeldoorn b.v.

2500 m² meubelen, tapijten
slaapkamers

Kayersdijk 7 - telefoon 055-333008

Wij adviseren
u graag.

DE MORIAAN TABAKSSPECIAALZAAK

SIGARENMAGAZIJN
„DE JONG”
Oude Beekbergerweg 82
7331 HS Apeldoorn
Telefoon 055 - 417437



➔ * * AANGEBODEN DOOR: * * ➔

➔ INTERFURNITURE B.V. ➔

➔ * * * * * ➔

7^o m 13

* * DE SCHAKEF

CLUB BLAD

J E DIEKMANN
vember 1983
argang No 13.

055 333076



REF. ADRES
J.E.DIEKMANN
GRUTTOWEG 5
TEL. 055-333076
APELDOORN

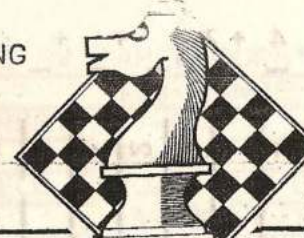
di. vanaf 19.30uur rode kruis gebouw schuttersweg

SCHAAKVERENIGING

'APELDOORN'

OPGERICHT

26 09 '46



RED: J E DIEKMANN

29 november 1983

7e Jaargang No 13.

VOORZITTER J E DIEKMANN 055 333076
 en GRUTTOWEG 5
 WEDSTRIJDLEIDER 7331 MD

SECRETARIS L BOERSMA 055 330123
 SPREEUWENWEG 63 (kantoortijd)
 7331 GW

PENNINGMEESTER W van der ELBURG 055 331225
 TALINGWEG 88a
 7331 GR

CONTRIBUTIE/
 BETALING.

1. BONDSSPAARBANK APELDOORN
 t.g.v. REK: 90 59 59 159
 t.n.v. PENNINGMEESTER SV 'APELDOORN'.
2. POSTGIRO 225 72 32
 t.n.v. PENNINGMEESTER SV 'APELDOORN'
 te Apeldoorn.
3. CONTANT op de CLUBAVOND aan de PENNINGMEESTER.

TOTO en LOTTO A HUIS in 't VELD 055 558197
 EBURONENSTRAAT 127
 7312 JN

OVERIGE BESTUURSLEDEN.

J HUIS in 't VELD
 PYTHOGORASSTRAAT 306
 055 666169

ALGEMENE ZAKEN
 A LEMMERS
 VILTMAKERSDONK 6
 055 413985

REDAKTEUR JEUGDSCHAKERT
 C van BOHEMEN
 OUDE BEEKBERGERWEG 65
 055 335016

LEDENINFORMANT

C O N T R I B U T I E
S E N I O R E N
 f 8.-- per maand.
J U N I O R E N en
A S P I R A N T E N
 f 5.-- per maand.

- CLUBAVOND SENIOREN, DINSDAG van 19.00 - 24.00 —
- CLUBLOKAAL, RODE KRUISGEBOUW, SCHUTTERSWEW 41 —

STEUN ONZE
 ADVERTEERDERS,
 ZIJ STEUNEN
 UW VERENIGING

LOTTO en TOTO
 speelt u bij SV Apeldoorn

Rangschikking na 10 Rondes : SALDO : AFG : BIJ 11e 12e 13e 14e 15e = TOTAAL . MKA

(4) F HENNEBERKE	54	+ X4	+ 6	+ +	=
(11) C van BOHEMEN	45	+ X	+ +	+ +	=
(6) Chr LANGEFELD	45	+ X4	+ 3	+ +	= 2
(14) B D SLATIUS	40	+ X4	+ 3	+ +	= 1
(9) J HUISMANS	39	+ X4	+ 0	+ +	= 2
(7) S van der ESSCHERT	37	+ X4	+ 0	+ +	= 1
(33) L TORN	37	+ X	+ 0	+ +	= 1
(C) W A J DANIELS	36	+ 2	+ 2	+ +	= 5
(21) L H VIERHOUT	35	+ X4	+ 0	+ +	= 1
(18) L van der BERG	40	+ X4	+ +	+ +	= 3
(16) P HELMRICH	34	+ X6	+ +	+ +	= 2
(12) D BEIJK	34	+ 4	+ 6	+ +	= 1
(10) A HUIS in 't VELD	32	+ X4	+ 6	+ +	= 3
(35) E J BRINK	31	+ X4	+ 0	+ +	=
(15) J I WALPOT	29	+ X	+ 2	+ +	=
(5) W van der ELBURG	25	+ X6	+ 6	+ +	=
(2) F LONDON	22	+ X	+ 0	+ +	=
(32) F van der ELBURG	21	+ X6	+ +	+ +	=
(3) F B W ARTS	32	+ 2	+ 2	+ +	= 6
(13) L BOERSMA	23	+ X	+ 2	+ +	=

WINTERCOMPETITIE SV 'APELDOORN' 1983/1984. GROEP A

UITSLAGEN 12e RONDE d.d. 22/11/

S van der ESSCHERT	7-5	W van der ELBURG	0-1
E J BRINK	35-4	F HENNEBERKE	0-1
A HUIS in 't VELD	10-2	F LONDON	1-0
C van BOHEMEN	11-33	L TORN	1-0
D BEIJK	12-21	L H VIERHOUT	1-0
B D SLATIUS	14-9	J W HUISMANS	1/2-1/2
Chr LANGEFELD	6-18	L van der BERG	afg -
F van der ELBURG	32-16	P HELMRICH	afg -

M/K/A 12e RONDE/

F B W ARTS	2	J I WALPOT	4
N OLIVIER	2	L BOERSMA	2
W A J DANIELS	2		

WEDSTRIJDROOSTER 13e RONDE d.d. 29/11/

UIT TE SPELEN AFGEBROKEN PARTIJEN 2e RONDE 'OSBO'.

L BOERSMA	-	J KRANENBERG	-
C van BOHEMEN	-	P LOOF	-
J I WALPOT	-	M ALE	-
P HELMRICH	16-14	B D SLATIUS	-
F HENNEBERKE	4-21	L H VIERHOUT	-
W A J DANIELS	C -10	A HUIS in 't VELD	-
F van der ELBURG	32-9	J HUISMANS	-
W van der ELBURG	5-35	E J BRINK	-
Chr LANGEFELD	6-7	S van der ESSCHERT	-
L van der BERG	18-2	F LONDON	-
D BEIJK	12-3	F B W ARTS	-

14e RONDE 6/11. 3e RONDE 'O/S/B/O'

7-18	Maandag, 12/12	Dinsdag, 13/12
35-6	SCHAAKMAAT 1 UIT	ZEVENAAR 1 UIT
9-5	1. F HENNEBERKE	1. D BEIJK
10-4	2. P HELMRICH	2. W vd ELBURG
11- C	3. L vd BERG	3. A HUIS in 't V
12-3	4. C v BOHEMEN	4. BD SLATIUS
32-33	5. L BOERSMA	5. W A DANIELS
14-21	6. FBW ARTS	6. I H FESTEN
15-16	7. J HUISMANS	7. L TORN
2-13	8. J I WALPOT	8. E v 't LAND
	9. G vd ESSCHERT	
	10. F LONDON	

Rangschikking na 10 Ronden : SALDO : AFG : BIJ 11e 12e 13e 14e 15e = TOTAAL : MKA

(36)	E HOMBURG	40							X4	3											
(37)	J BENNINK	40							X4	6											1
(64)	J LOGTENBERG	39							X	0											2
(G)	C R HOFKER	38							X6												1
(43)	N BRATTINGA	38							X4	3											2
(38)	J HUIS in 't VELD	37							X4												
(E)	F COFFA	36							X												7
(22)	M de BIE	33								3											5
(52)	A KROON	33							X4	0											
(27)	E van 't LAND	39							X	6											
(60)	G SCHEPERS	31							X4	6											
(29)	A KETTING	31							6	3											
(34)	D van de LINDE	31							X4	6											
(25)	A DOBBER	30							0	0											
(17)	J VOORHANS	28							X												3
(30)	H J SCHOLTEN	28							X4	4											2
(24)	R ZIECK	27							X	0											
(1)	H' FESTEN	26							X4	4											2
(62)	J KOOL	34							6	3											3
(N)	M LOGTENBERG	26							2	4											

WINTERCOMPETITIE SV 'APELDOORN' 1983/1984. GROEP B			
UITSLAGEN		12e RONDE d.d. 22/11/	
E van 't LAND	27-25	A DOBBER	1-0
G SCHEPERS	60-24	R ZIECK	1-0
A KETTING	29-43	N BRATTINGA	2-2
A KROON	52-37	J BENNINK	0-1
M de BIE	22-36	E HOMBURG	2-2
D van de LINDE	34-64	J LOGTENBERG	1-0
C HOFKER	G -38	J HUIS in 't VELD	afg
F COFFA	E -17	J VOORHANS	afg
M/K/A		12e RONDE/	
H J SCHOLTEN	4	H FESTEN	4
M LOGTENBERG	2		
D van GENT	GAST-62	J KOOL	2-2
WEDSTRIJDROOSTER		13e RONDE d.d. 29/11/	
UIT TE SPELEN AFGEBROKEN PARTIJEN 2e RONDE 'OSBO'.			
J VOORHANS	-	B KOOPMAN	-
L TORN	-	A POL	-
E van 't LAND	-	H A LURVINK	-
UIT TE SPELEN AFGEBROKEN PARTIJEN 2e RONDE 'OSBO'.			
J LOGTENBERG	-	W DUVEROT	-
R ZIECK	-	A KUIPERS	-
F COFFA	-	J OTTEN	-
J HUIS in 't VELD	38-43	N BRATTINGA	-
E HOMBURG	36-34	D van de LINDE	-
J BENNINK	37-1	H FESTEN	-
XXXXXXXXXXXXXXXXXXXXX	38-43	XXXXXXXXXXXXXXXXXXXXX	XXX
C R HOFKER	G -22	M de BIE	-
A KROON	52-29	A KETTING	-
J KOOL	62-60	G SCHEPERS	-
14e RONDE 06/12		3e RONDE 'O/S/B/O' 13/12	
27-38		S/V/A 3 (THUIS)	S/V/A 4 (UIT)
60- G		1. E J BRINK	1. N OLIVIER
29-25		2. L H VIERHOUT	2. J LOGTENBERG
30-24	RES : 22	3. J BENNINK	3. R ZIECK
E -43		4. E HOMBURG	4. R vd OUDE-W
64-36		5. D vd LINDE	5. N BRATTINGA
34-37		6. H J SCHOLTEN	6. F COFFA
1-17		7. J H in 't V	7. M HOMAN
52-22		8. J SCHIPPER	8. A LEMMERS
34-37			
30-62			

De indeling voor de overige spelers maak ik volgende week.

1983

1984

PROGRAMMA 3e RONDE

1e KL: A		MAANDAG
DE SCHAAKMAAT 1	S/V/A 1	12 / 12
Z/E/C 1	LELYSTAD 1	
V/S/G 2	THEOTHORNE 1	
EDE 1	PALLAS 2	
2e KL: B		DINSDAG
TURMAC 1	S/V/A 2	13 / 12
AALTEN 1	Z/E/C 2	
ROKADE 1	EERBEEK 1	
DE RIJN 1	DE SCHAAKMAAT 2	
3e KL: B		DINSDAG
S/V/A 3	DENK & ZET 1	13 / 12
NUNSPEET 2	A/S/G 5	
HEERDE 1	DE 7 PIONNEN 2	
DE COMBINATIE 2	vrij	
3e KL: C		DINSDAG
A/S/G 4	S/V/A 4	13 / 12
V/D/S 1	TWELLO 1	
PALLAS 3	DE SCHAAKMAAT 3	
VOORST 1	LOCHEM 1	
4e KL: B		DINSDAG
S/V/A 5	DE SCHAAKMAAT 5	13 / 12
DE 7 PIONNEN 3	MEPPEL 5	
DE COMBINATIE 3	STORICA 1	
DENK & ZET 2	VAASSEN 1	

PROGRAMMA JEUGD 17/12/1983 3e R

2e KL: A (kat. 20jr)		ZATERDAG
S/V/A A1	O & O A1	
1e KL: A (kat. 16jr)		"
S/V/A B1	A/S/V B2	"
S/V/A B2	REDICHEM COLLEGE B	"
1e KL: A (kat. 13jr)		"
S/V/A C1	DE COMBINATIE C1	"
1e KL: B (kat. 13jr)		"
S/V/A C2	vrij	"
2e KL: B (kat. 13jr)		"
S/V/A C3	vrij	"

1983

1984

UITSLAGEN 2e RONDE

1e KL: A		voorl.
S/V/A 1	- EDE 1	2½-4½
PALLAS 2	- V/S/G 2	3-7
THEOTHORNE 1	- Z/E/C 1	8½-1½
LELYSTAD 1	- DE SCHAAKMAAT 1	4½-5½
2e KL: B		
Z/E/C 2	- DE RIJN 1	3½-4½
DE SCHAAKMAAT 2	- ROKADE 1	5-3
EERBEEK 1	- TURMAC 1	2½-3½
S/V/A 2	- AALTEN 1	3½-1½
3e KL: B		
vrij	- HEERDE 1	-
DE 7 PIONNEN 2	- NUNSPEET 2	5-3
A/S/G 5	- S/V/A 3	5-3
DENK & ZET 1	- DE COMBINATIE 2	2½-4½
3e KL: C		
TWELLO 1	- VOORST 1	1½-5½
LOCHEM 1	- A/S/G 4	5-2
S/V/A 4	- PALLAS 3	2-3
DE SCHAAKMAAT 3	- V/D/S 1	2-5
4e KL: B		
MEPPEL 5	- DENK & ZET 2	2-4
VAASSEN 1	- DE COMBINATIE 3	4-2
STORICA 1	- S/V/A 5	5½-½
DE SCHAAKMAAT 5	- DE 7 PIONNEN 3	3½-2½

UITSLAGEN JEUGD-26/11/1983. 2eR

1e KL: A (kat. 16jr)		
S/M/B B4	- S/V/A B1	1-3
2e KL: B (kat. 16jr)		
DIEMSE TOREN B1	- S/V/A B2	2-2
1e KL: A (kat. 13jr)		
DIEMSE TOREN C1	- S/V/A C1	½-3½
1e KL: B (kat. 13jr)		
DIEMSE TOREN C2	- S/V/A C2	3½-½
2e KL: B (kat. 13jr)		
S/V/A C3	- TURMAC C1	0-4

KORTE PARTIJEN

Oxford 1910

Wit: Schories

Zwart: Gunston

Vierpaardenspel, Pillsbury-variant

1. e2-e4 e7-e5
2. Pgl-f3 Pb8-c6
3. Pbl-c3 Pg8-f6
4. Lfl-b5 Lf8-b4

Ook 4.,Pd4 komt zeer in aanmerking.

5. 0-0 0-0
6. d2-d3 d7-d6
7. Lcl-g5 Pc6-e7

De hoofdvariant van het vierpaardenspel gaat verder met: 7.,Lxc3 8. bxc3,De7. De hier gekozen variant is van Pillsbury afkomstig.

8. Lg5xf6 ...

Een andere mogelijkheid is direct 8. Ph4 zonder het inlassen van de ruil op f6.

8. g7xf6
9. Pf3-h4 Pe7-g6

In de partij Stegeman-Caljé, Utrecht 1973 volgde 9.,c6 10. Lc4,Kh8 11. Dh5,Pg6 12. Pxxg6+,fxg6 13. Dh6 en zwart stond goed.

10. Ph4xg6 h7xg6
11. f2-f4 Lb4-c5+
12. Kgl-h1 Kg8-g7
13. Ddl-f3 ...

Noodzakelijk was 13. f5, waarna zwarts voordeel nog niet groot geweest zou zijn.

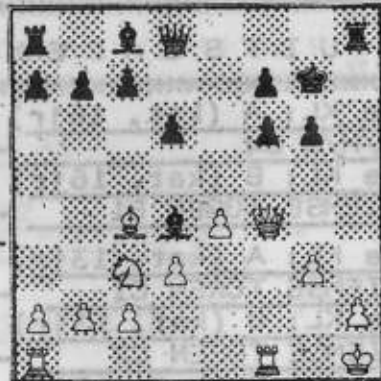
13. e5xf4
14. Df3xf4 Lc5-d4!
15. Lb5-c4 Tf8-h8

Dreigt 16.,Le5.

16. g2-g3? ... (zie diagram)

Ook na de juiste verdediging 16. h3 is zwart duidelijk in het voordeel, maar na de tekstzet is het direct uit.

16. Th8xh2+!
17. Khlxh2 g6-g5



Wit geeft het op. Er had nog kunnen volgen 18. Dd2,Dh8+ 19. Kg2,Dh3+ 20. Kf3,Lg4 mat.

Neurenberg 1895

Wit: Mieses

Zwart: Oehquist

Scandinavisch

1. e2-e4 d7-d5

Hier speelt zwart deze opmars zonder haar te hebben voorbereid met e7-e6 (Frans) of c7-c6 (Caro-Kann), zodat hij na ruil op d5 met de dame moet terugslaan, waarna wit zijn damepaard met tempowinst kan ontwikkelen.

2. e4xd5 Dd8xd5
3. Pbl-c3 Dd5-d8

Deze terugtocht maakt, dat 3. Pc3 een zuivere tempowinst voor wit betekent. Gebruikelijk is 3. Da5.

4. d2-d4 Pb8-c6

Zwart had aan de ontwikkeling van zijn koningsvleugel moeten denken (4.,Pf6); in plaats daarvan speelt hij met deze en zijn volgende zet op aanval tegen pion d4.

5. Pgl-f3 Lc8-g4

6. d4-d5 Pc6-e5?

Zwart loopt in de val. Wit offert nu de dame, maar wint de zwarte dame terug en blijft in alle varianten minstens een stuk voor.

7. Pf3xe5! Lg4xd1

8. Lfl-b5+ c7-c6

9. d5xc6 Zwart geeft het op.

Aljechin-verdediging: 1. e4,Pf6 2. e5,Pd5 3. Pf3,d6 4. Le2? (Wit wil het zonder d2-d4 doen) 4.,Pf4 5. Lfl (Toch maar liever 5. 0-0) 5.,dxe5 6. Pxe5,Dd5 7. Pf3,De4+ 8. Le2,Pxg2+ 9. Kf1,Lh3 10. d3,Ph4+ 11. Kel, Pxf3 mat.

(Rabinowitsch-Löwenfisch, Moskou 1927)

FvDe

Er bestaat de mogelijkheid om tijdschriften te laten inbinden oude boeken te laten repareren. Dit kan in diverse kleuren!

De prijs is innaaien f5.-- per deel + BTW.

.... inbinden f10.-- per deel + BTW.

.... inbinden (met goudopdruk f12.50 per deel + BTW. Inlichtingen bij Diekmann.

ENGELS SPAANS EN ITALIAANS
 ZIT ER IN, WIL JE HOG MEER
 OPENINGEN IN JE HOOFD
 JAPJE ?



BIJ BRATTINGA

betere
 vitrages en
 overgordijnen

marktplein 34, apeldoorn
 tel. 215155

VOOR AL UW ELPEE'S
 EN SINGELS NAAR:

PLATENBAR
 't HOEKJE

Asselsestraat 117
 Tel: 055-223148

- ★ FRED DEKKER ★
- ★ RUIME SORTERING IN RIJWIELEN EN BROMFIETSEN. SPECIALE VERKOOP VOOR LOSSE ONDERDELEN ★
- ★ SNIPWEG 24 TEL335212 ★

X.Y.Z. INTERNATIONAL b.v. IM- EN EXPORT VAN BLADMUZIEK
 postbus 2253

7303 EZ Apeldoorn

- Londen-Pro Musica U.K.
- Janus Music- Londen U.K.
- Hargail-Saugerties U.S.A.
- Albersen-Den Haag Nederland
- Fentone-Corby U.K.
- Poeltuyn-Amsterdam Nederland
- Forum-Voorburg Nederland



- PAN-Zurich Suisse
- Bosworth-Köln-Wien BRD-Osterreich
- Music Telex-Antwerpen België
- Willemsen-Amersfoort Nederland
- Nova Music-Londen U.K.
- Israël Music Institute Tel Aviv Israël
- XYZ-Apeldoorn Nederland.

KEUZE UIT MEER DAN 3000 TITELS !